

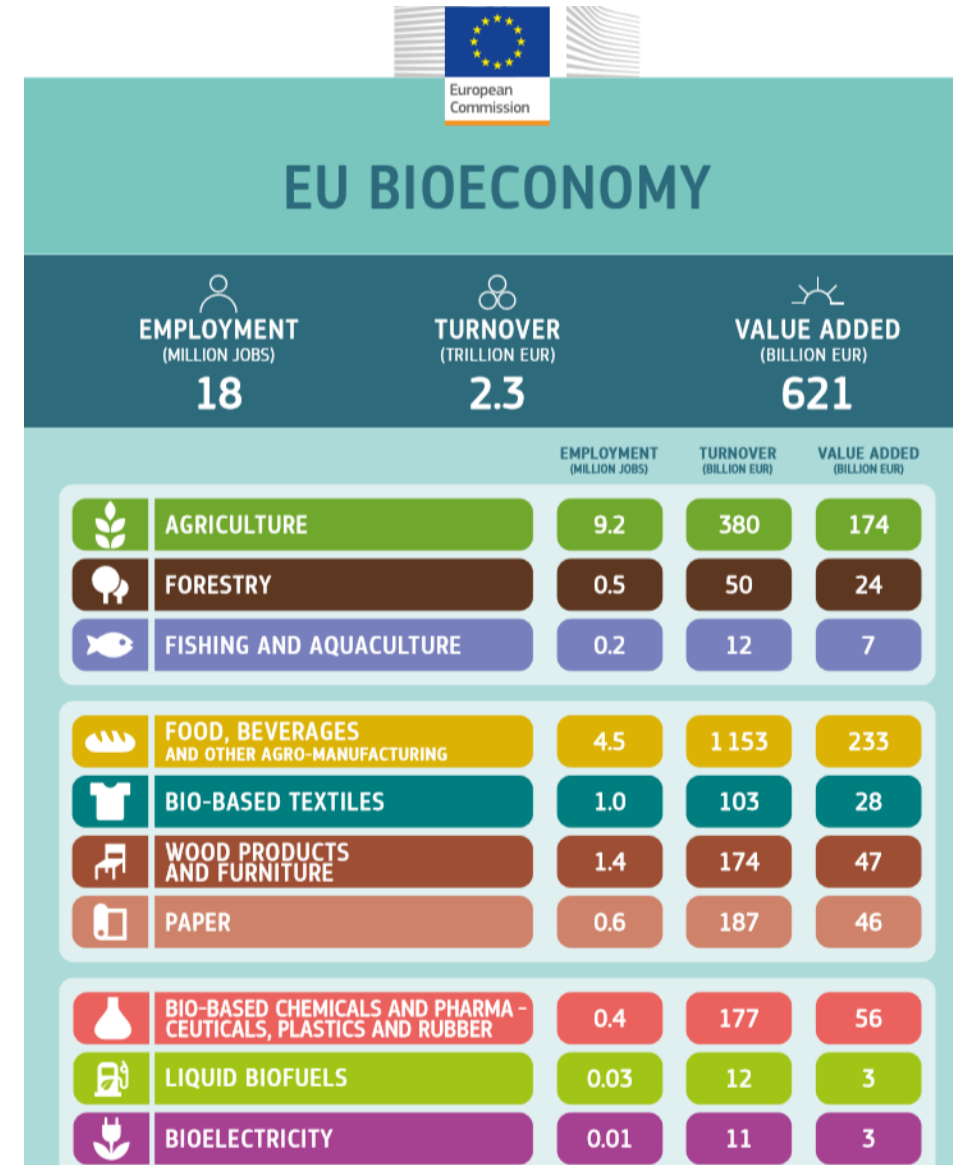


Het Interreg project New-C-Land Een nieuw leven voor marginale sites !

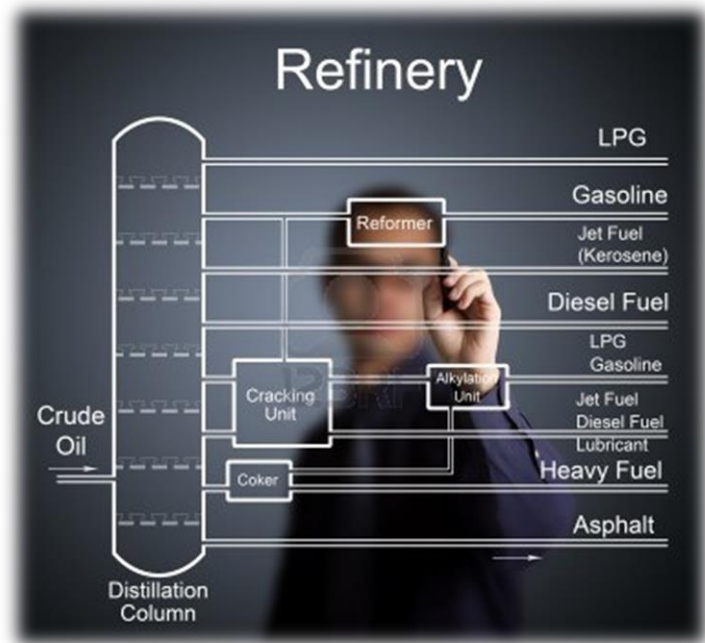
Evi Michels - UGent

Bio-economie: Europa's 'best kept secret'

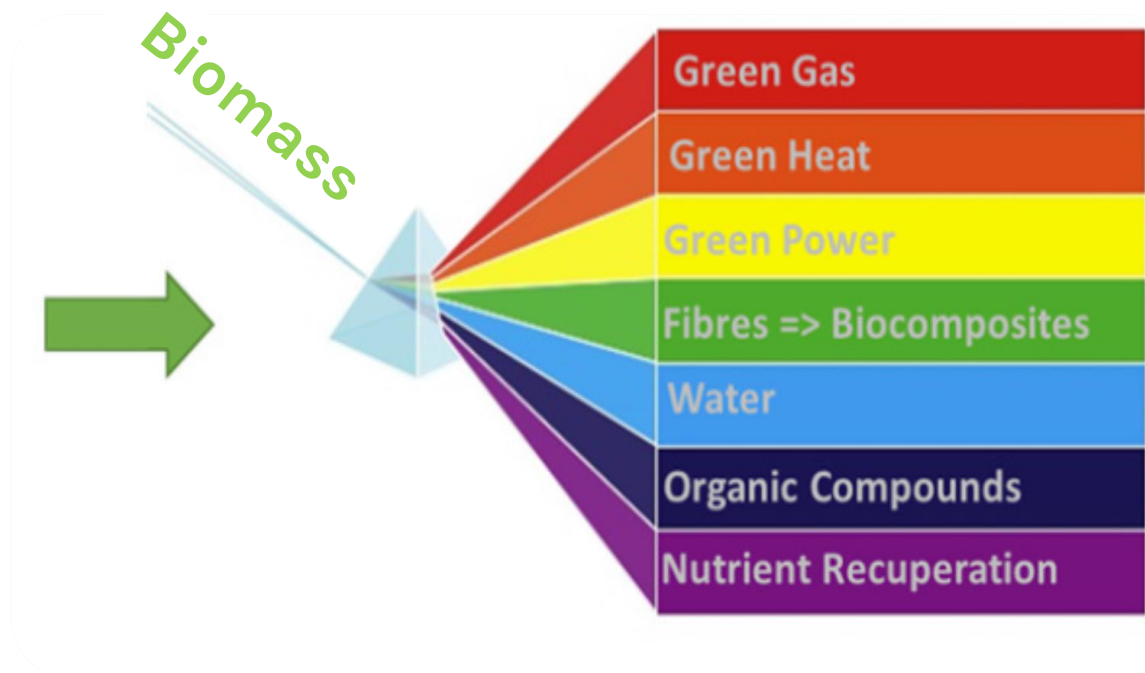
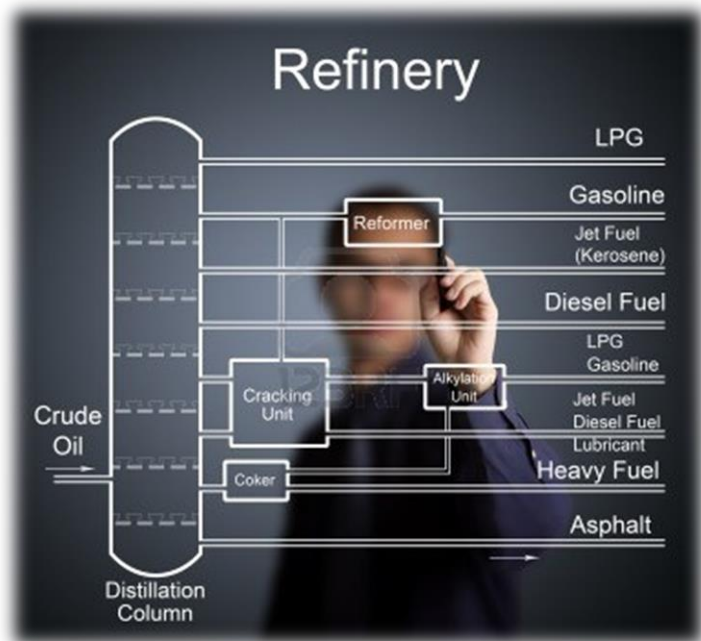
- Bio-economie = de productie van hernieuwbare biologische grondstoffen en de conversie van deze grondstoffen en afvalstromen in producten met een toegevoegde waarde zoals voedsel, voeder, biogebaseerde producten en bio-energie (EC, 2012)
- Actie plan Bio-Economy v2018: inzetten op de creatie van waardeketens



Bio-refinery concept

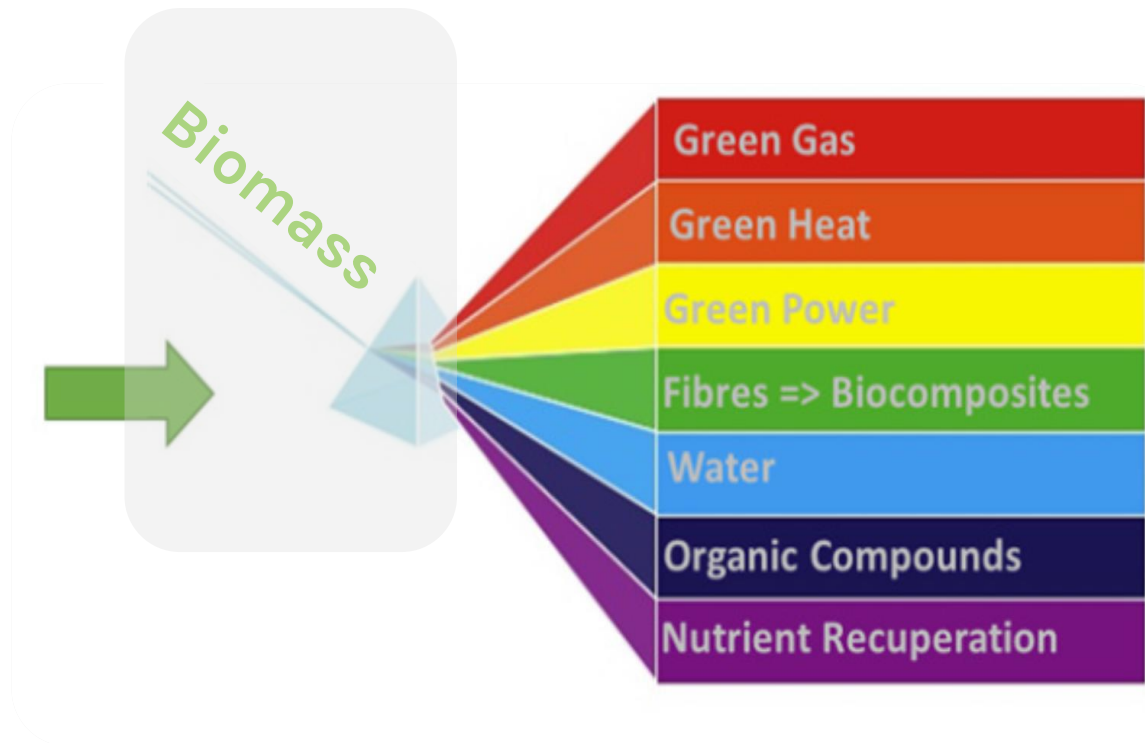
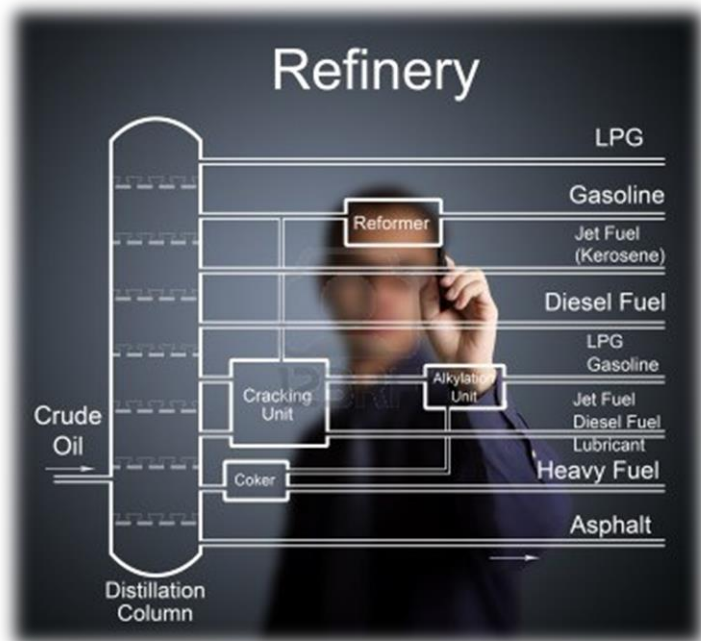


Bio-refinery concept



[BIOREFINERY]: Productie van energie dragers en nieuwe afgeleiden van hernieuwbare, biogebaseerde grondstoffen

Bio-refinery concept

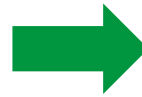


[BIOREFINERY]: Productie van energie dragers en nieuwe afgeleiden van hernieuwbare, biobaseerde grondstoffen

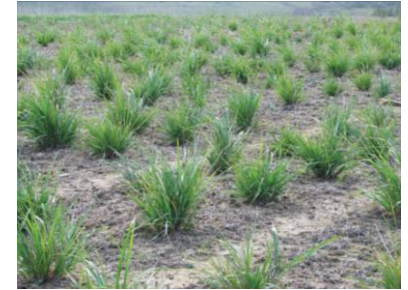
« Feed versus food » debat



« Feed versus food » debat



Marginale gronden



Marginale gronden als alternatief

- 200 jaar industrialisatie heeft sporen achtergelaten
- > 2,5 miljoen sites (38 Europese landen): potentieel gecontamineerd, 342.000 sites: effectief gecontamineerd (EC, 2013)
- Management van gecontamineerde sites: 6 billion Euro/jaar (EC 2013)
- Verwachte stijging van 50% aan geregistreerde vervuilde sites in Europa tegen 2025 (European Environment Agency, 2012)
- Andere types marginale gronden (wachtgronden, bermen, bufferzone....)

➔ **Groot potentieel, maar de info is fragmentarisch en verspreid**

Kip of ei paradox



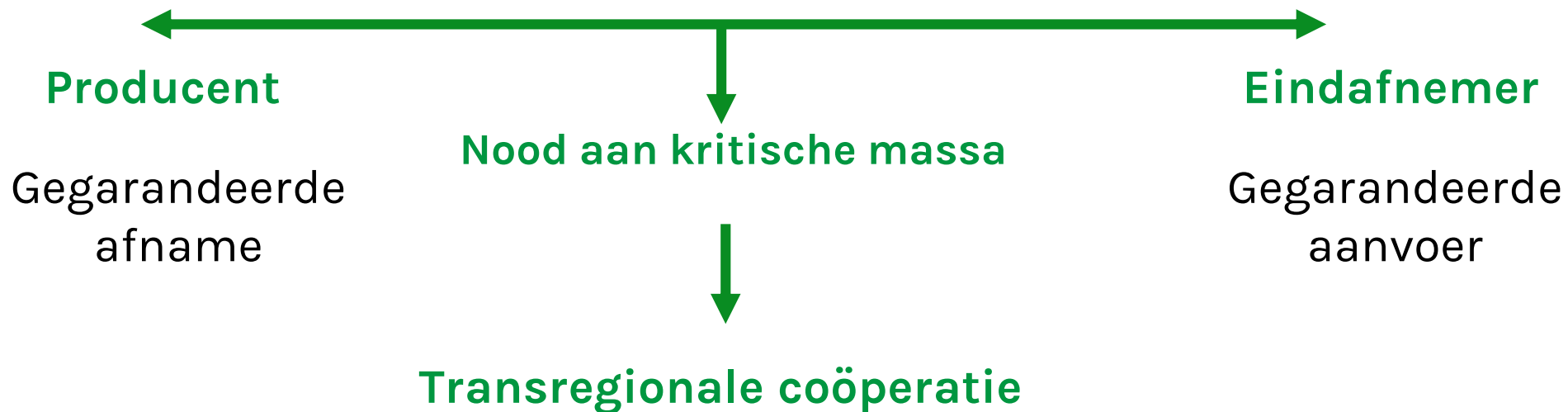
Producent

Eindafnemer

Gegarandeerde
afname

Gegarandeerde
aanvoer

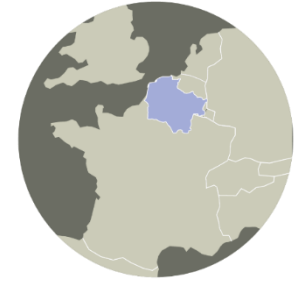
Kip of ei paradox



Transregionale cooperatie

- Frankrijk-Wallonie-Vlaanderen
- Probleem van verontreinigde sites
- Interesse opkomende bio-economie
- Veel potentieel, maar gebrek aan communicatie & overkoepelende visie

62.000 km²
10.800.000 habitants/inwoners



Transregionale cooperatie

- Frankrijk-Wallonie-Vlaanderen
- Probleem van verontreinigde sites
- Interesse opkomende bio-economie
- Veel potentieel, maar gebrek aan communicatie & overkoepelende visie



INTERREG FRANKRIJK - WALLONIË - VLAANDEREN

Europese Territoriale Samenwerking



DE STRATEGIE: 4 PRIORITAIRE ASSEN



Verbeteren en ondersteunen van de grensoverschrijdende samenwerking op het gebied van onderzoek en innovatie



Vergroten van het grensoverschrijdend concurrentievermogen van de KMO's



Beschermen en valoriseren van het milieu door een geïntegreerd beheer van de grensoverschrijdende hulpbronnen



Bevorderen van de cohesie en van de gemeenschappelijke identiteit van de grensoverschrijdende gebieden

DE STRATEGIE: 4 PRIORITAIRE ASSEN



Verbeteren en ondersteunen van de grensoverschrijdende samenwerking op het gebied van onderzoek en innovatie



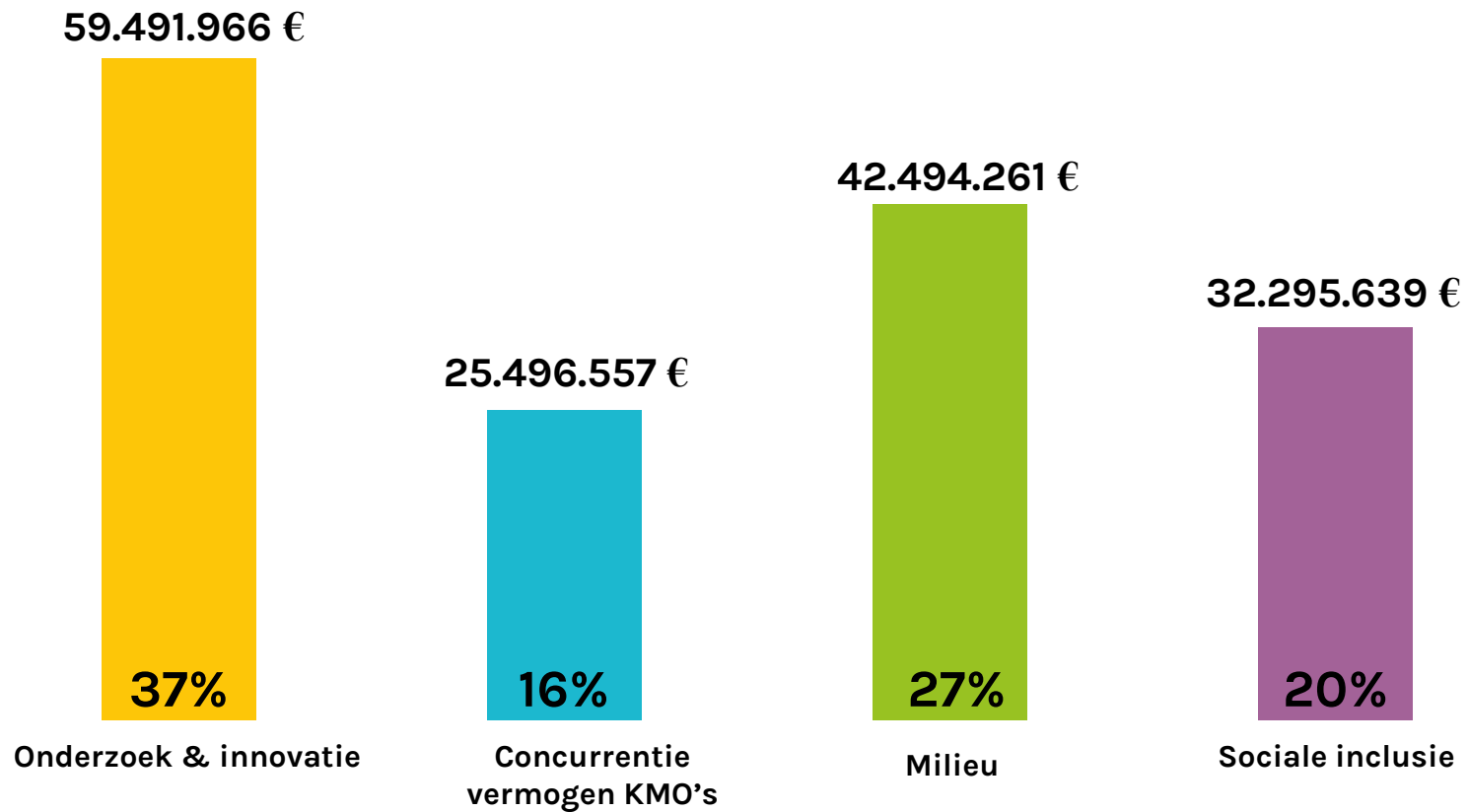
1

Versterken van het onderzoek en de innovatie van de grensoverschrijdende zone in de strategische sectoren en de sectoren met een sterke complementariteit



2

Grotere overdracht en verspreiding van goede praktijken in de strategische sectoren en de sectoren met een sterke complementariteit in de grensoverschrijdende zone



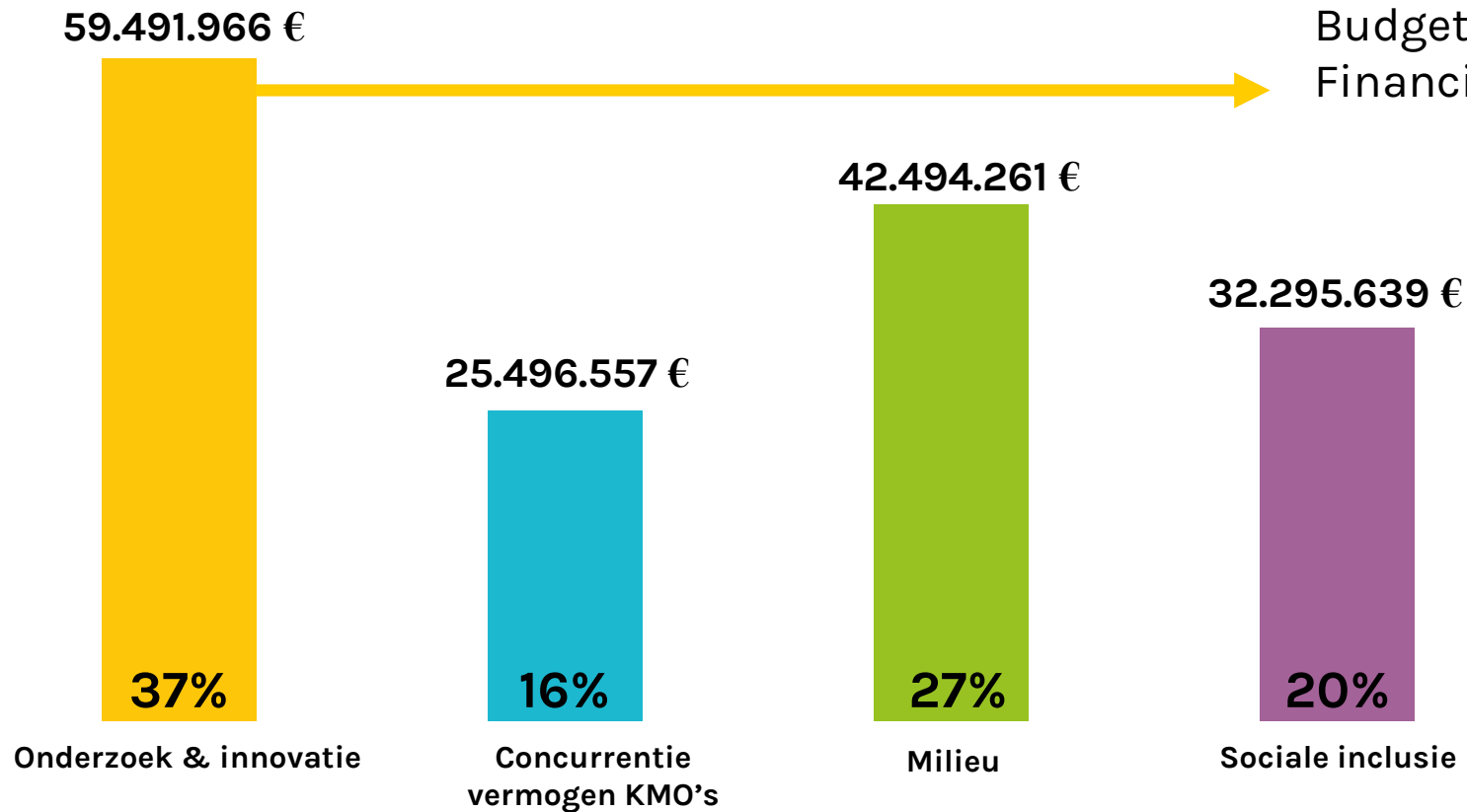
TOTAAL EFRO BUDGET: 159.778.423 €

New-C-Land

Looptijd: juli 2018-juni 2022

Budget: 1.915.532 €

Financiering EFRO: 957.766 €



TOTAAL EFRO BUDGET: 159.778.423 €

Transregionale cooperatie

- Frankrijk-Wallonie-Vlaanderen
- Probleem van verontreinigde sites
Interesse opkomende bio-economie
- Veel potentieel, maar gebrek aan communicatie & overkoepelende visie

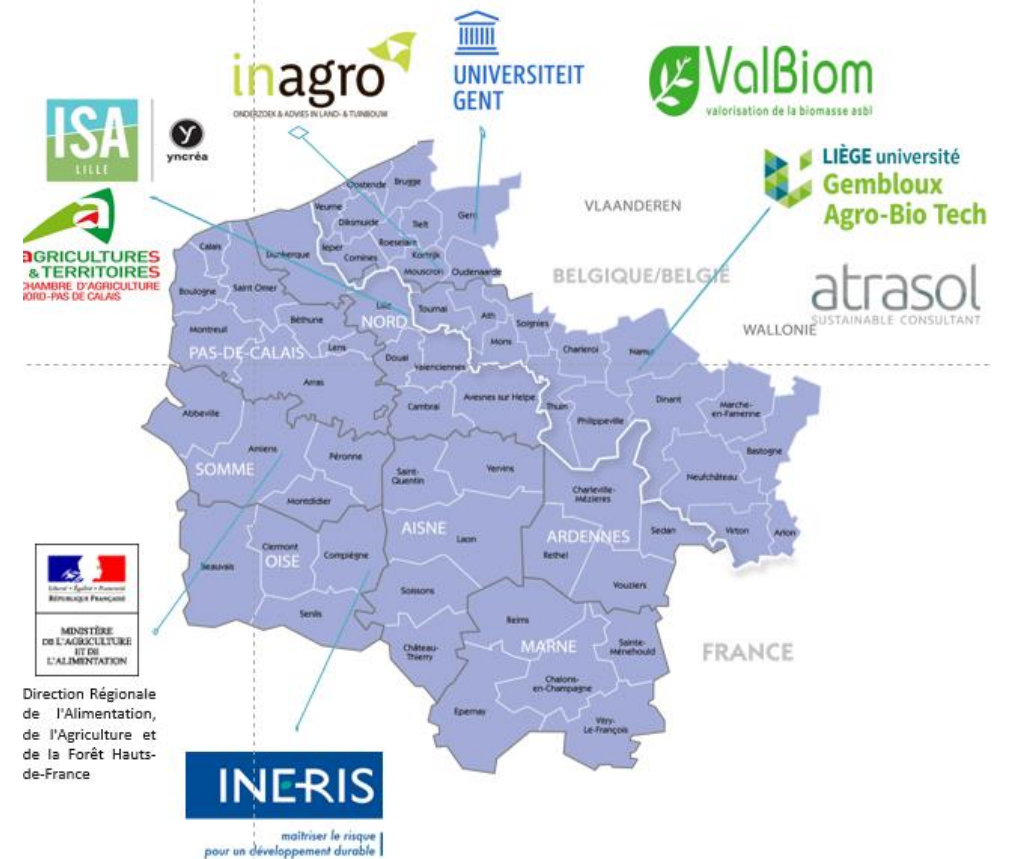


New-C-Land

Uitwisseling kennis & technologie

Knelpunt remediatie

Ontwikkeling **transregionale waardeketens**





Producent

Volumes
Locatie
Aard



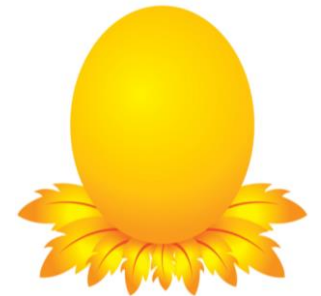
Bedrijven/ organisaties betrokken bij valorisatie

Biomassa verwerking
Milieutechnische
knelpunten
Logistiek



Eindafnemer

Marketing
Juridische &
administratieve factoren

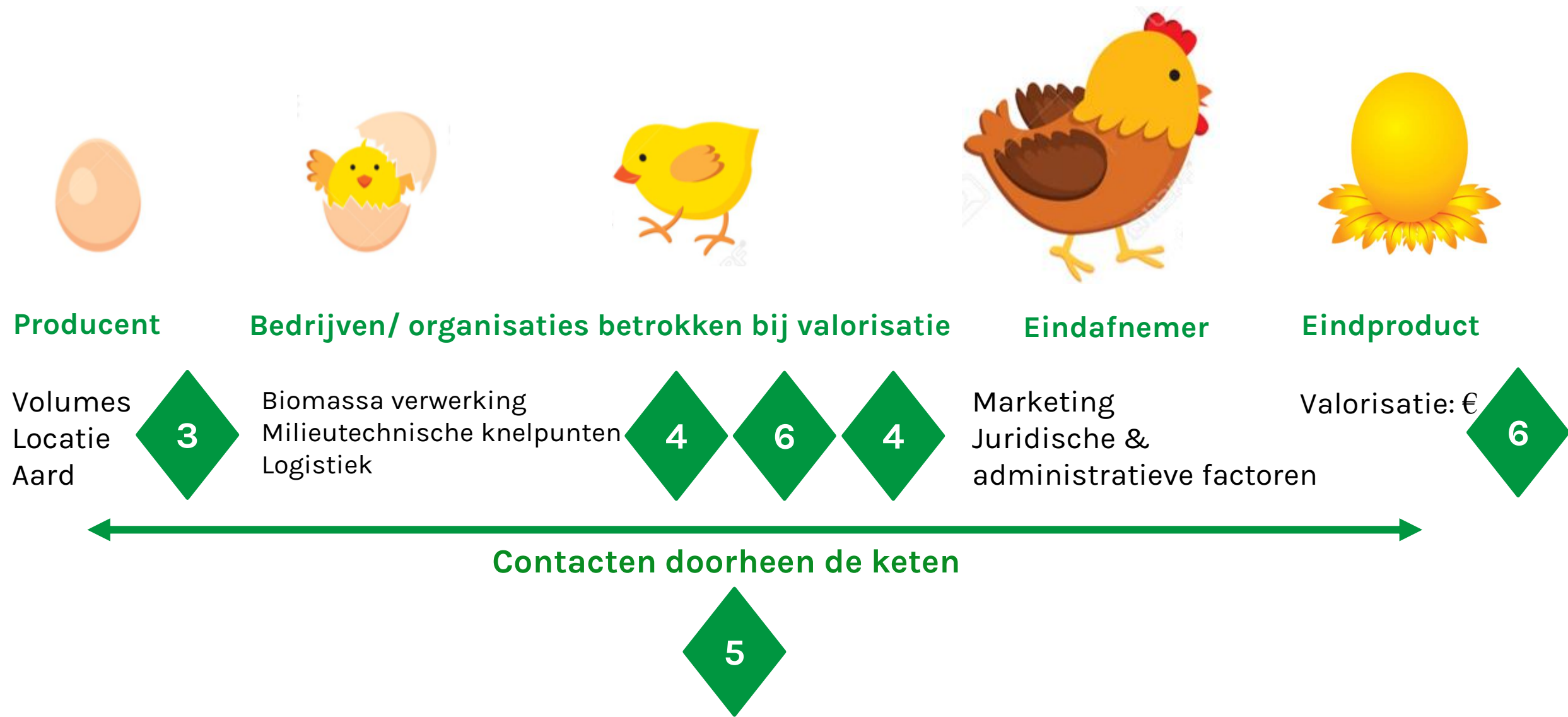


Eindproduct

Valorisatie: €



Contacten doorheen de keten



3. Inventaris & typologie marginale
gronden in impactzone



4. Evaluatie waardeketens SMARG (BOT)



5. Opzetten SMARG netwerk



6. Theorie naar praktijk: wegwerken
knelpunten en ontwikkelen
waardeketens



12.00 Sébastien Moreaux (ATRASOL) &
Valérie Bert (INERIS)

12.15 Aricia Evlard (ValBiom) &
Béatrice De Vos (UGent)



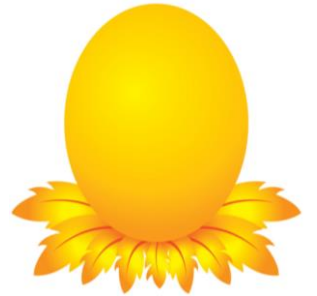
Producent



Bedrijven/ organisaties betrokken bij valorisatie



Eindafname



Eindproduct



Contacten doorheen de keten



Programma

- | | | |
|----------------------|--|---|
| 10.25-12.00 | Inspirerende cases in de transregionale zone |  |
| 10.25 | Aanplantingsinitiatieven van biomassa op marginale gronden in Vlaanderer | |
| 11.00 | Aanplantingsinitiatieven van biomassa op marginale sites in Wallonië | |
| 11.30 | Aanplantingsinitiatieven van biomassa op marginale sites in de regio Hauts-de-France | |
| 12.00 – 12.30 | Het Interreg-project New-C-Land: een grensoverschrijdende samenwerking |  |
| 12.00 | Voorstelling van de ontwikkelde tools in kader van het project | |
| 12.15 | De zoektocht naar beheerders van marginale sites en biogebaseerde ondernemingen
Vlaanderen, Wallonië en regio Hauts-De-France | |
| 12.30 – 12.45 | Vraag en antwoord |  |
| 12.45 -14.00 | Lunch en mogelijkheid tot netwerken | |

**Aarzel niet om u te laten bijstaan door
het consortium van het project!**

Neem contact met ons op

info@newcland.eu - www.newcland.eu



New-C-Land Interreg FWVL - @NewCLand_FWVL

Financierende instellingen



SAMEN MAKEN WE
MORGEN MOOIER
OVAM



Projectpartners



AVEC LE SOUTIEN DU FONDS EUROPÉEN DE DÉVELOPPEMENT RÉGIONAL, DE L'OVAM, DE LA PROVINCE WEST-VLAANDEREN ET DE LA WALLONIE | MET STEUN VAN HET EUROPEES FONDS VOOR REGIONALE ONTWIKKELING, OVAM, WEST-VLAANDEREN, DE GEDREVEN PROVINCIE EN WALLONIË