



Le miscanthus : une solution pour combattre l'érosion des sols et promouvoir la production d'énergie renouvelable à l'échelle des territoires : le cas de Gembloux.

Lucas Gossiaux - ValBiom

# Genèse du projet

## Gembloux est une ville de taille moyenne (25 000 habitants)

- Faisant face à des problèmes de coulées de boue
- Coût de nettoyage des voiries à la charge de la collectivité ↑
- Conflits entre agriculteurs et habitants de la commune
- 31 « points noirs » ont été identifiés en 2009



## La commune a pris des mesures

- En subsidiant l'installation de fascines
- Coût important d'installation et de maintenance
- Acceptation très variable du monde agricole
- Efficacité limitée



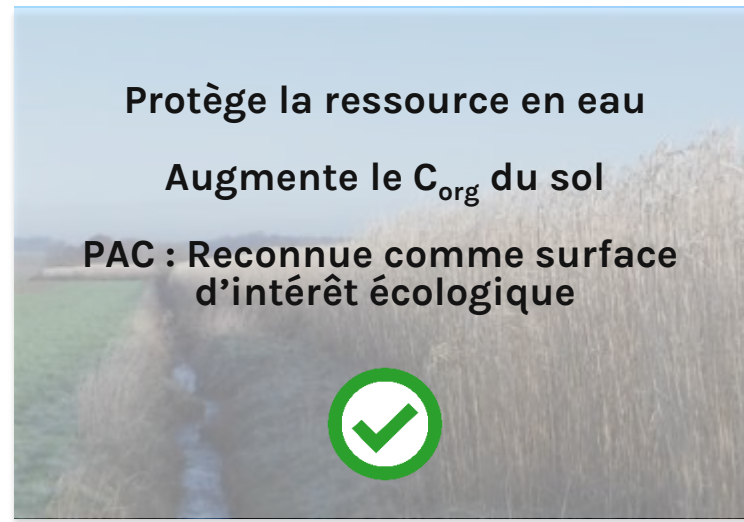
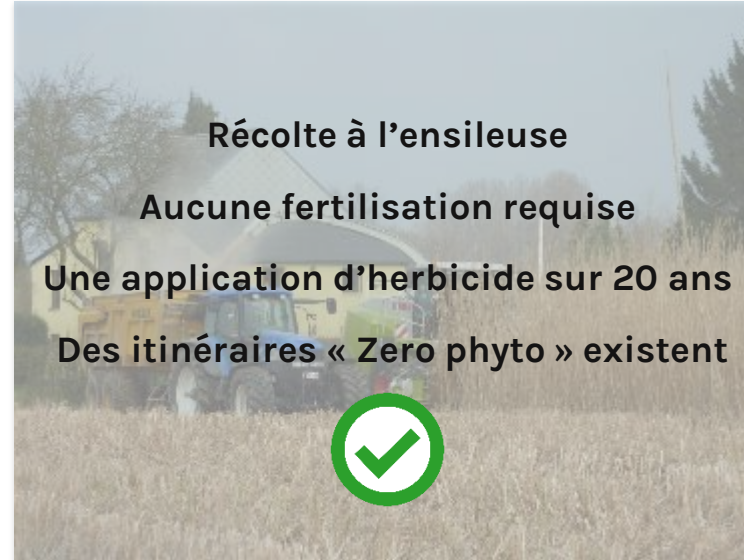
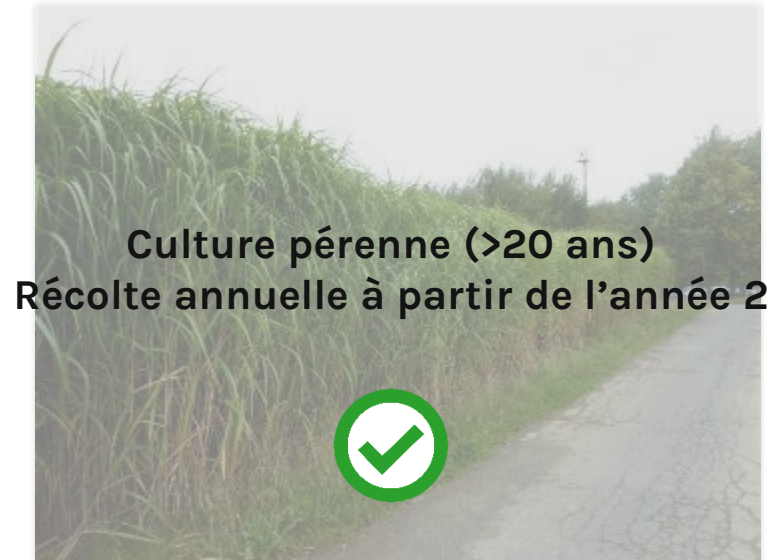
## Pendant qu'en France...

- Projet INNOBIOMA coordonné par La Chambre d'Agriculture de l'Eure
- Démonstration des propriétés anti-érosives de bandes de cultures pérennes



→ Transposition to Gembloux

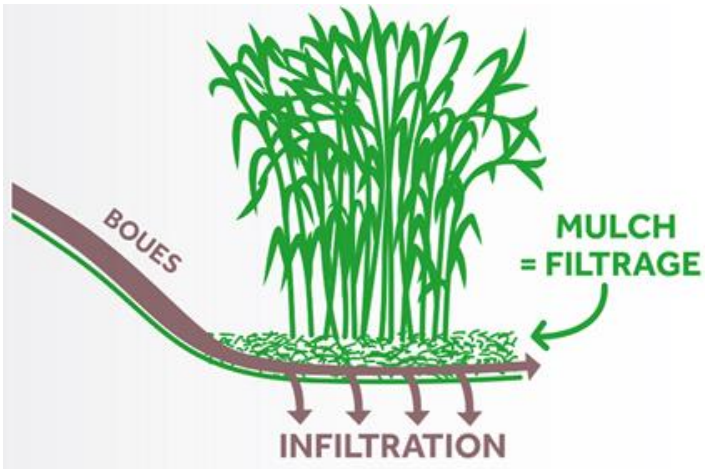
# *Miscanthus x giganteus*



# *Miscanthus x giganteus*



# Mise en œuvre du projet





# Parties prenantes

- Agriculteurs
- Ville de Gembloux
  - A organisé des sessions d'informations
  - A subsidié la plantation de *Miscanthus* sur les zones problématiques
- ValBiom
  - A délivré les informations générales auprès des agriculteurs
  - A identifié localement un acheteur pour la biomasse produite
- CIPF (= Centre technique agricole)
  - A piloté les plantations
  - Délivre le conseil agronomique sur la culture du *Miscanthus*

**New-C-Land**



ValBiom



ValBiom

**New-C-Land**

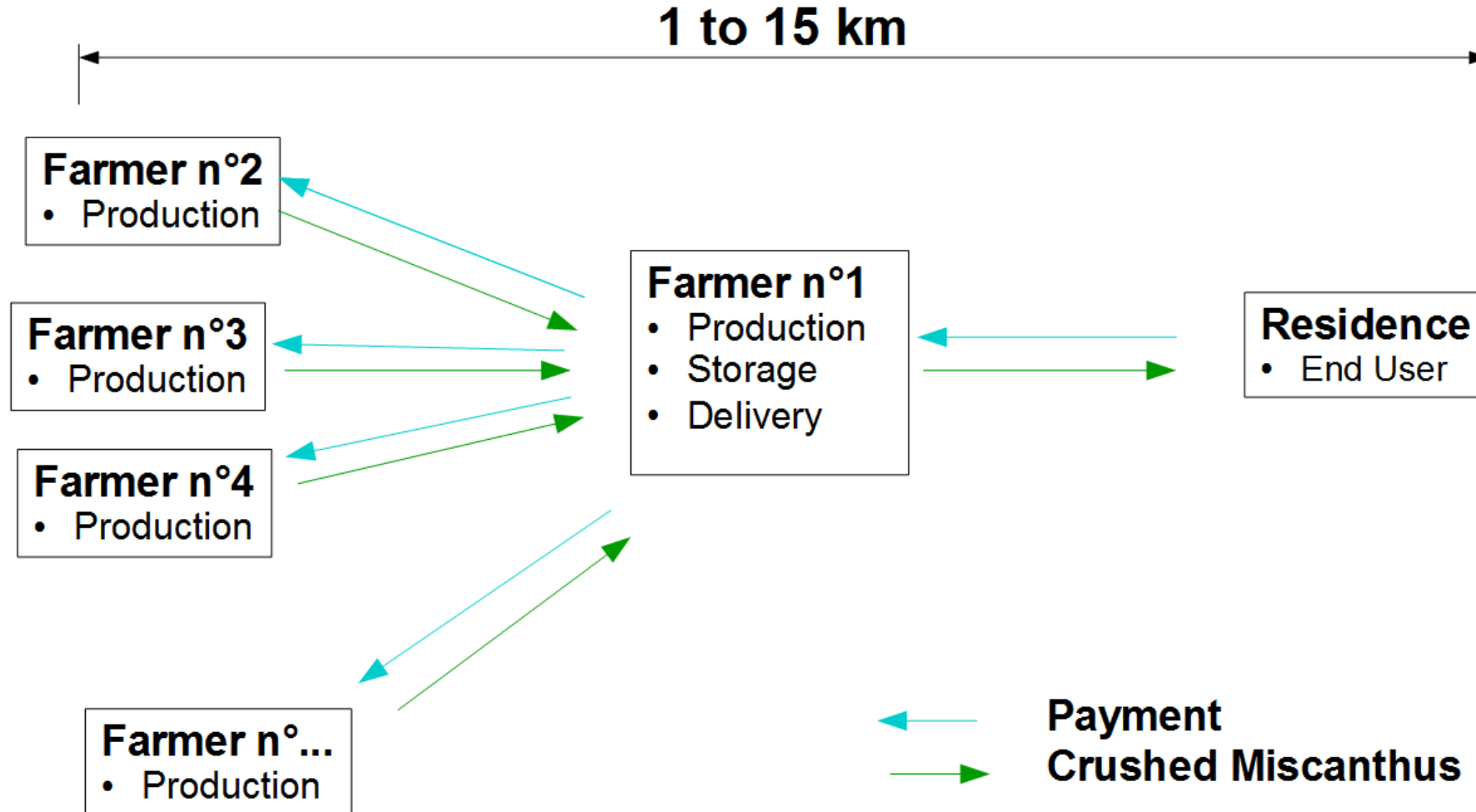


## Utilisateur final : le Foyer Bothey

- Résidence pour personnes handicapées
- Remplacement d'une vieille chaudière à mazout...
- ...par une chaudière biomasse moderne de 300 kW
- Contractualisation de long-terme avec les agriculteurs (15 ans)



# Logistique



# Indicateurs clés



## Le projet en quelques chiffres

### Ville de Gembloux

- Investissement : **20 000 €**
- La ville estime, à terme **3 € économisés en entretien pour 1 € investi en plantation**

### Résidence

- Réduction des factures de combustible de **10 000 € à 15 000 € par an**
- **150 tonnes of *Miscanthus* substituent 60 000 litres de mazout**
- **Emission de 184 tonnes of CO<sub>2</sub> évitée par an**

### Agriculteurs

- **6 hectares**
- Marges brutes estimées **de 1100 €/ha/an**

# Potentiel de transposition

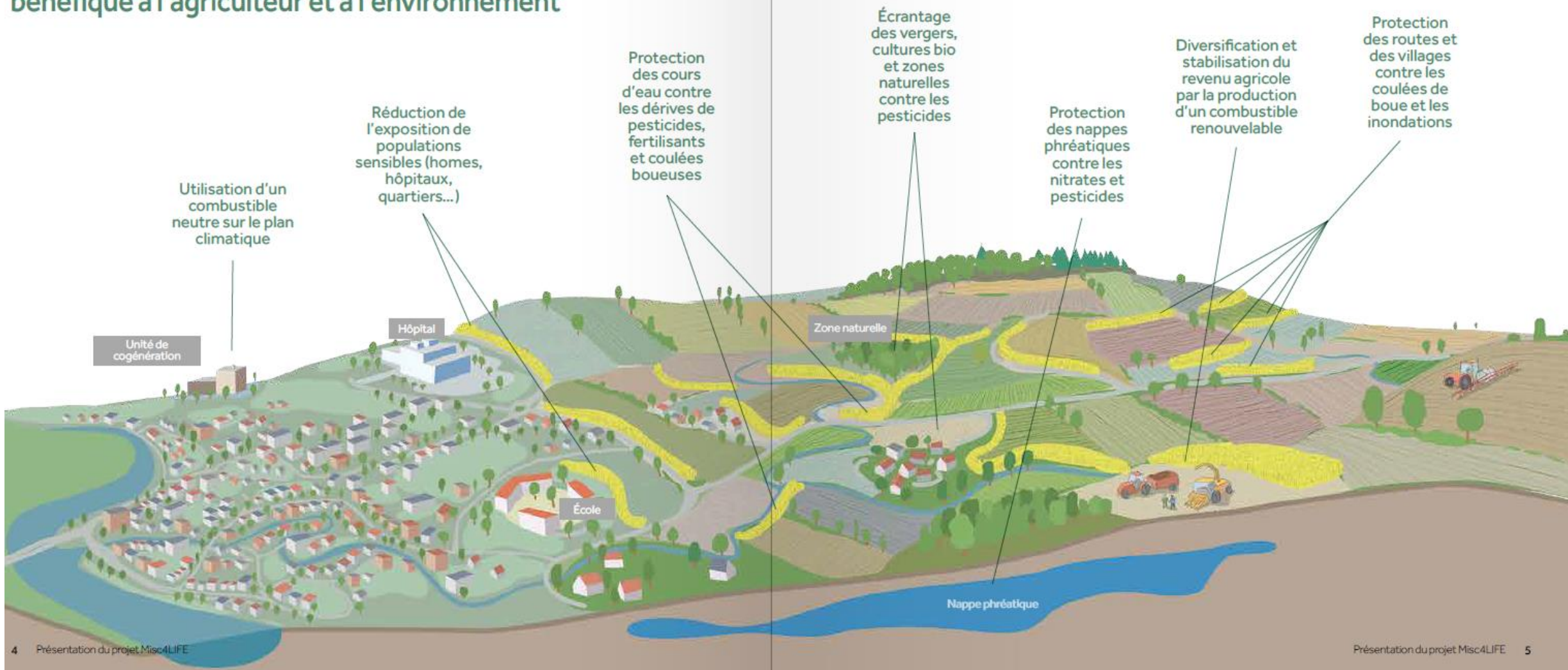




## New-C-Land

L'implantation d'un maillage de miscanthus à l'échelle d'un bassin versant

# Un modèle innovant de production de biomasse bénéfique à l'agriculteur et à l'environnement



« Ce projet constitue une belle amélioration de l'image de l'agriculture. Une agriculture intégrée dans son environnement, et porteuse de débouchés concrets »

Jean-Paul De Wulf, agriculteur

## Les financeurs



SAMEN MAKEN WE  
MORGEN MOOIER  
**OVAM**



## Les opérateurs



AVEC LE SOUTIEN DU FONDS EUROPÉEN DE DÉVELOPPEMENT RÉGIONAL, DE L'OVAM, DE LA PROVINCE WEST-VLAANDEREN ET DE LA WALLONIE | MET STEUN VAN HET EUROPEES FONDS VOOR REGIONALE ONTWIKKELING, OVAM, WEST-VLAANDEREN, DE GEDREVEN PROVINCIE EN WALLONIË