



Le projet de territoire sur la zone agricole autour de
l'ancienne usine Métaleurop
Regarder les contraintes comme des opportunités

Marion Leguiel - DRAAF et Jacques Blarel - Chambre d'Agriculture NPC



Liberté • Égalité • Fraternité
RÉPUBLIQUE FRANÇAISE



**AGRICULTURES
& TERRITOIRES**
CHAMBRE D'AGRICULTURE
NORD-PAS DE CALAIS

PRÉFET
DE LA RÉGION
HAUTS-DE-FRANCE

AGRICULTURE ET ENJEUX DU
TERRITOIRE

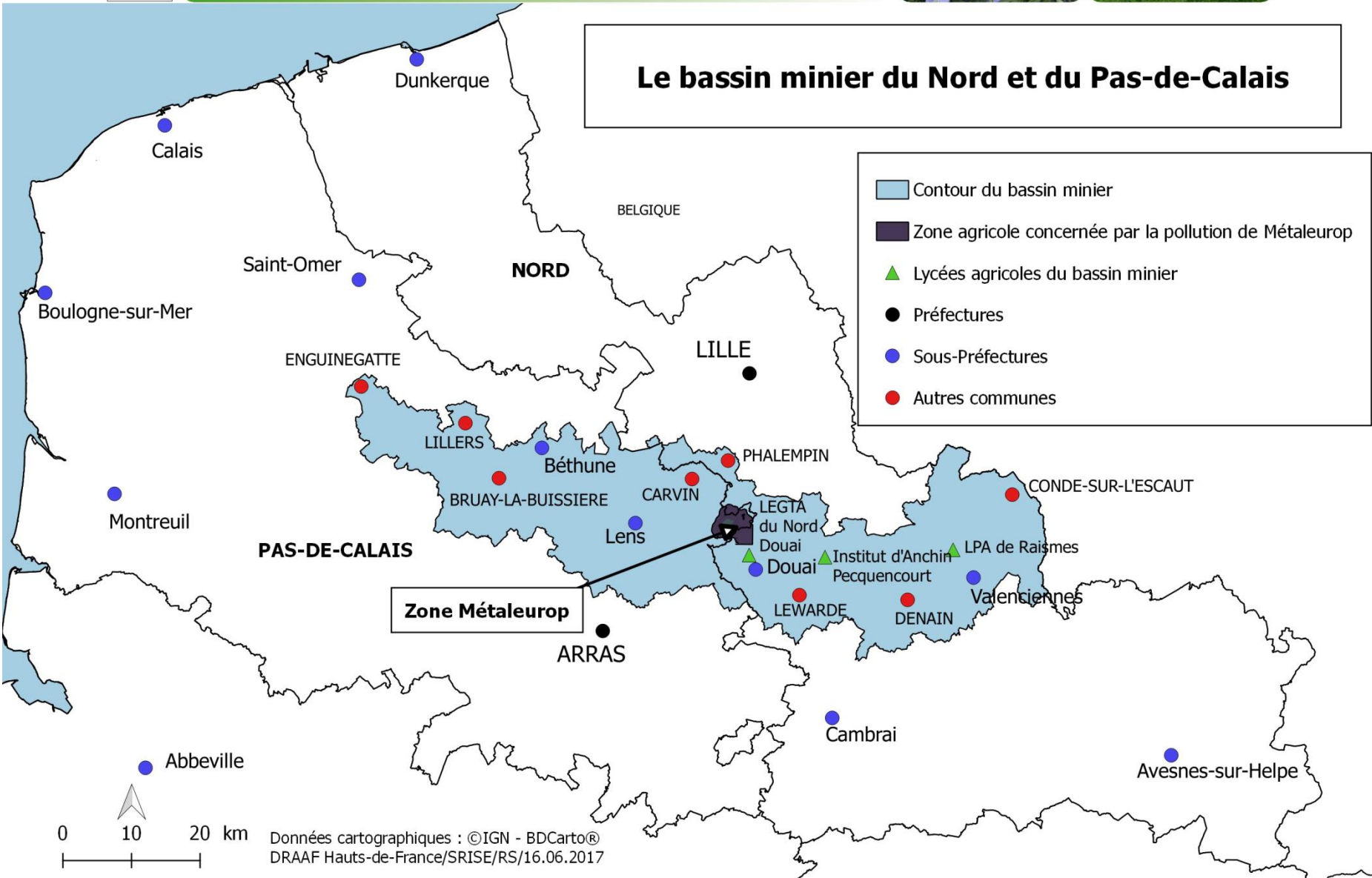
AVEC LE SOUTIEN DU FONDS EUROPÉEN DE DÉVELOPPEMENT RÉGIONAL, DE L'OVAM, DE LA PROVINCE WEST-VLAANDEREN ET DE LA WALLONIE | MET STEUN VAN HET EUROPEES FONDS VOOR REGIONALE ONTWIKKELING, OVAM, WEST-VLAANDEREN, DE GEDREVEN PROVINCIE EN WALLONIË



New-C-Land

Inscription dans l'Engagement pour le Renouveau du Bassin Minier

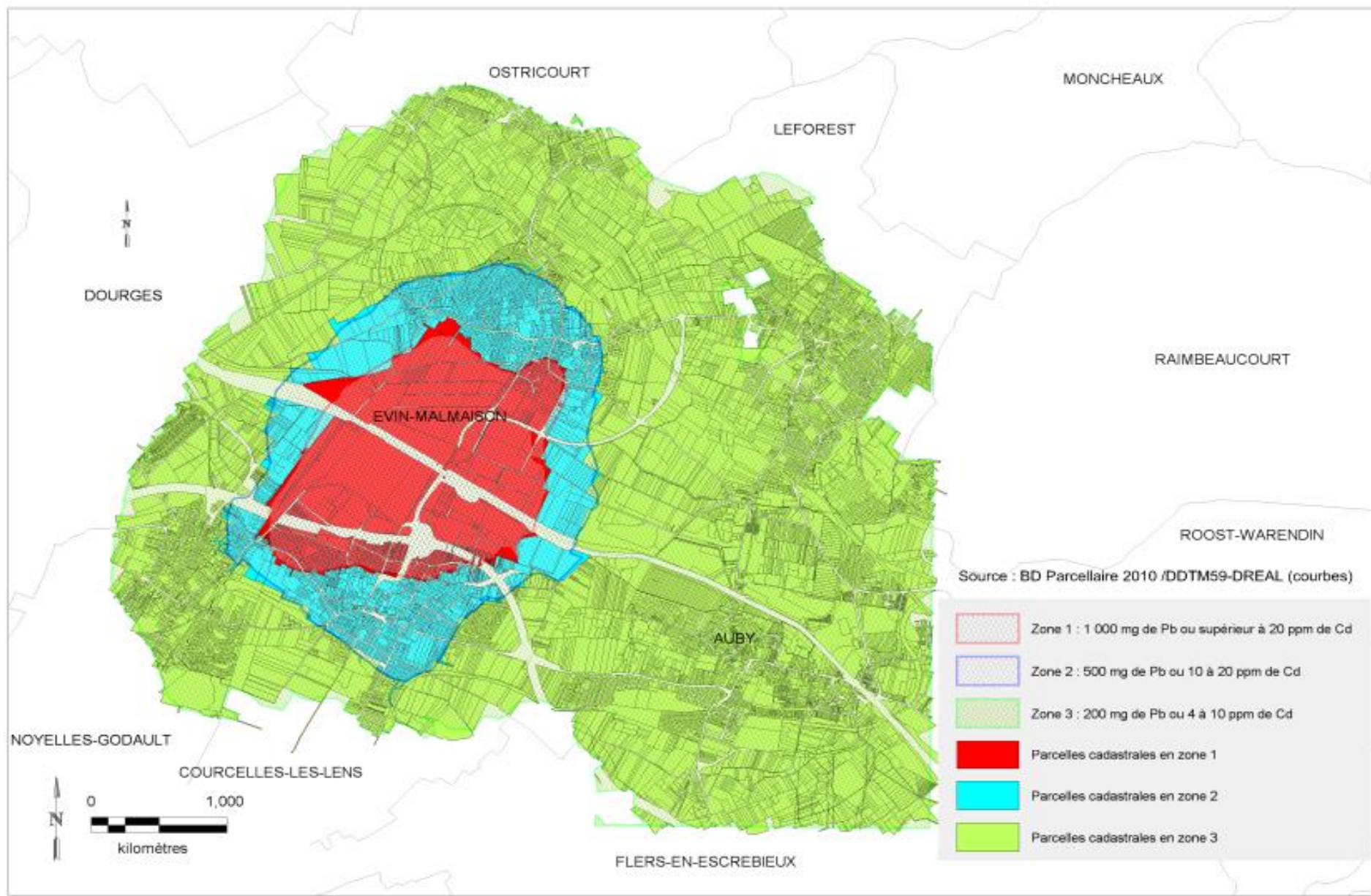
Le bassin minier du Nord et du Pas-de-Calais



- Contour du bassin minier
- Zone agricole concernée par la pollution de Métaeurop
- Lycées agricoles du bassin minier
- Préfectures
- Sous-Préfectures
- Autres communes

Un encadrement sanitaire des productions agricoles

- **Zone 1**: interdiction de toute activité agricole
- Zones **2** et **3**: restrictions de commercialisations



Plan d'action pour la zone agricole polluée

- Objectif du projet de territoire : créer les conditions permettant de garantir à la fois la sécurité sanitaire, le maintien d'une activité agricole dynamique et le développement du territoire.
 - **Plan d'action décliné en trois volets :**
 - l'encadrement sanitaire des productions agricoles
 - l'accompagnement foncier
 - ***La mise en place de filières de reconversion vers le non alimentaire***
- ✓ La démarche a vocation à être utilement déclinée à d'autres zones agricoles polluées.

Mise en place de filières agricoles à débouchés non alimentaires

- Structuration des agriculteurs concernés sous l'association « **Agriculture et Enjeux de Territoire** »
 - Sur 35 agriculteurs concernés, 22 adhérents
 - Volonté forte de susciter l'adhésion des acteurs du territoire à cette démarche
- Reconnaissance de l'association en tant que **Groupe d'Intérêt Economique et Environnemental (GIEE)**

Reconnaissance officielle par l'État de l'engagement collectif d'agriculteurs dans des projets qui visent une performance économique, environnementale et sociale.



Intérêt du développement de ces filières au niveau territorial, régional et interrégional

- Intérêt pour l'économie circulaire et la transition énergétique qui s'inscrit dans le cadre de la **Troisième Révolution Industrielle**.
- Inscription dans la **Stratégie nationale bioéconomie**, portée par le ministère de l'Agriculture et de l'alimentation.
- Perspective **interrégionale de développement des filières biosourcées**.



**UNE STRATÉGIE
BIOÉCONOMIE
POUR LA FRANCE**



Un projet structurant de méthanisation agricole

- Méthanisation pour la production de biométhane injecté dans le réseau
- Intrants :
 - Végétaux agricoles : ensilage de maïs, betteraves sucrières, céréales immatures, cultures dérobées, ensilage d'herbe
 - Effluents d'élevage (fumier bovin, lisier porcin)
 - Déchets verts de collectivités (tontes de pelouse)
 - Co-produits agricoles : pulpes de betteraves, issues de céréales
- Contribution à la reconversion du territoire et au renouveau du Bassin Minier :
 - Maintien activité agricole
 - Création emplois non délocalisables
 - Production d'énergies renouvelables dans le cadre de l'économie circulaire



Une filière miscanthus en développement

- Plante phytostabilisante : les métaux lourds sont captés par les racines et ne migrent pas dans les tiges.
- Débouchés divers :
 - Chaudières
 - Paillage d'espaces verts
 - Ecoconstruction



Débouché depuis l'hiver 2016 dans la chaudière du centre de Riaumont à Liévin
Projet de chaudière miscanthus sur les communes de Leforest et d'Ostricourt



Intérêt pour l'objectif « zéro phyto » dans les espaces verts
Livraison en vrac



Partenariat avec ALKERN :
élaboration de parpaings constitués à 60 % de broyats de miscanthus

- Plus de **20 hectares** implantés
- Financements obtenus en 2016 par **Ecophyto II** (Agence de l'Eau Artois Picardie) pour le développement des filières à bas niveaux d'intrants miscanthus et chanvre sur le territoire.
- Partenariat avec l'**INRA** pour des implantations de miscanthus en 2018 (projet européen GRACE)

<https://www.grace-bbi.eu>



Filières en expérimentation

- Filière chanvre industriel
 - Implantation expérimentale sur 1 ha en 2017.
 - Fibres de chanvre valorisables en béton de chanvre, panneaux isolants, papeterie, ...
 - Expérimentation locale de chanvre en éco-construction, en lien avec le CD2E.
 - Expérimentation « MisChar », ISA Lille
- Filière huiles essentielles
 - Implantation expérimentale de plantes aromatiques et médicinales sur le territoire (2 hectares) : sauge, coriandre et angélique. Projet PhytEO



Merci de votre attention

Contacts à la DRAAF Hauts-de-France :

Volet économique (filières non alimentaire) :

Marion LEGUIEL marion.leguiel@agriculture.gouv.fr; 03 22 33 55 32

Contacts à la Chambre d'Agriculture du Nord Pas-de-Calais :

Valorisation non alimentaire de la biomasse :

Jacques BLAREL et Fabien DUTERTRE

jacques.blarel@agriculture-npdc.fr ; 06 85 20 16 87

fabien.dutertre@agriculture-npdc.fr ; 06 09 84 06 49

Les financeurs



Les opérateurs



AVEC LE SOUTIEN DU FONDS EUROPÉEN DE DÉVELOPPEMENT RÉGIONAL, DE L'OVAM, DE LA PROVINCE WEST-VLAANDEREN ET DE LA WALLONIE | MET STEUN VAN HET EUROPEES FONDS VOOR REGIONALE ONTWIKKELING, OVAM, WEST-VLAANDEREN, DE GEDREVEN PROVINCIE EN WALLONIË