



**Geef een nieuw leven aan jouw onbenutte sites
en maak deel uit van een groene economie!**



Het telen van non-foodbiomassa op jouw marginale site

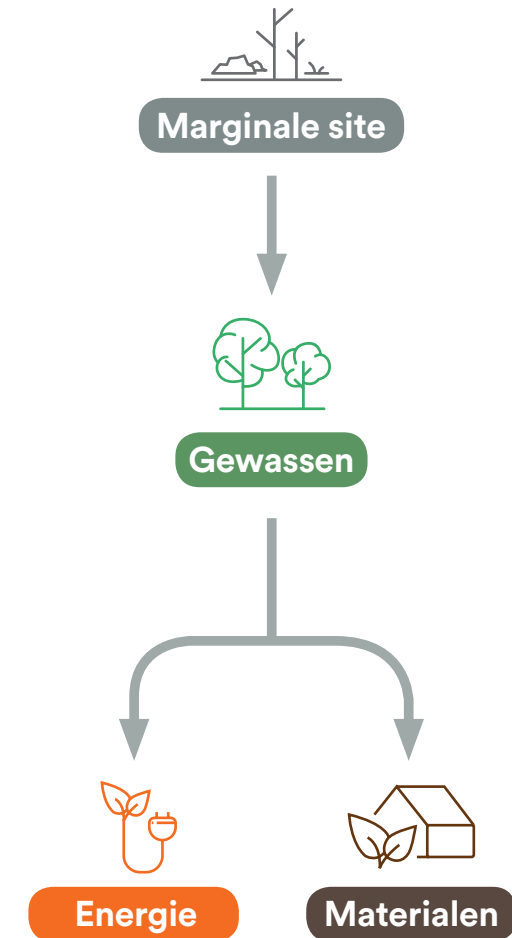
Wat is BIOMASSA?

In het kader van New-C-Land wordt gekozen voor **plantaardige teelten** (wilg, els, populier, miscanthus, hennep ...) voor de productie van **energie** of **materialen**.

Wat is een MARGINALE SITE?

Een marginale site is een **onbenut gebied** dat niet geschikt is voor een vastgoedproject of de productie van voedselgewassen, maar dat wel gevaloriseerd kan worden door de productie van plantaardige biomassa.

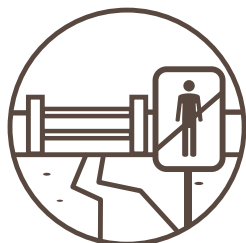
Eens de site gevaloriseerd is, wordt het marginale karakter een **economische en ecologische kans** voor de beheerder. We spreken dan over een site met potentieel voor biomassaproductie.



Voldoet jouw site aan één van deze beschrijvingen?



Verlaten site



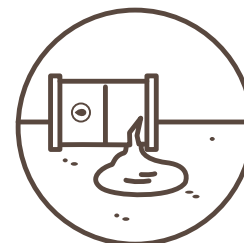
Moeilijk bereikbare site



Zone met lage productiviteit



Overstromingsgebied



Vervuilde site



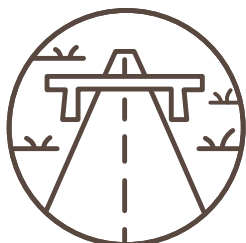
Site nabij publieke gebouwen met kwetsbare groepen



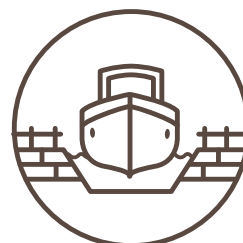
Tijdelijke marginale site



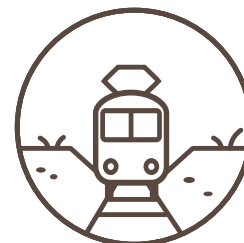
Erosiebestrijdingsgebied



Bermen langs autosnelwegen



Bermen langs waterwegen



Bermen langs spoorwegen

Indien jouw site aan één van deze beschrijvingen voldoet, ga dan via de tools van New-C-Land na of een aanplanting op jouw site mogelijk is.

Hoe kan biomassa gebruikt worden in mijn grondgebied?



Heeft jouw grondgebied nood aan plantaardige materialen voor het voeden van een bestaande verwarmingsketel of voor het inrichten van groene ruimtes?



Is jouw grondgebied nog niet actief in de biogebaseerde economie, maar is een alternatief voor fossiele brandstoffen en producten gewenst?



Misschien heb je nog nooit nagedacht over het concept van de biogebaseerde economie? Ontdek dankzij het project New-C-Land de voordelen en mogelijkheden.

Met **biogebaseerde economie** bedoelen we alle activiteiten nodig voor de productie en omzetting van biomassa in energie en materialen.

3 types planten worden beschouwd voor de productie van plantaardige biomassa:



Houtige gewassen
Wilg, els, populier,
valse acacia



Lignocellulosebiomassa
Miscanthus, hennep



Grasachtigen
Brassicacea, Poacea,
Fabacea

Socio-economische en natuurlijk ook ecologische voordelen!

- Jouw grondgebied wordt een speler in zijn eigen **energetische en ecologische transitie**.
- In bepaalde gevallen kan een non-foodgewas tegemoet komen aan **omgevingsverplichtingen** voor waterwingebieden en bufferstroken.
- Een gewas draagt bij aan **de strijd tegen de klimaatopwarming** door bijvoorbeeld CO₂ op te slaan op plant- en bodemniveau.
- Beplanting draagt bij aan het uitzicht van het landschap en het **welzijn van de omwonenden**.
- Biomassaproductie op dergelijke sites **vermijdt conflicten** over bodemgebruik met de landbouwsector.
- Het gebruik van biomassa laat toe om **inkomsten te creëren** en bij te dragen aan de verbetering van de **bodemkwaliteit** (vervuiling, afname van bodemverdichting door erosie en modderstromen).
- De **lokale** aanvoer van plantaardige grondstoffen naar Franse en Belgische bedrijven **beperkt** het transport en dus de **transportkosten** en **uitstoot van broeikasgassen**.
- Een lokale aanplanting doet beroep op diensten van **regionale ondernemingen** voor het planten, oogsten, omvormen en gebruiken van plantaardige materialen.



Biomassa kan gebruikt worden in meerdere sectoren



Bio-energie

Methanisering, biobrandstoffen, houtenergie.



Ecologisch bouwen

Isolatie- en bouwmaterialen.



Beheer van groene ruimte, land- en tuinbouwgebieden

Mulch als antwoord op het verbod op chemische herbiciden.



Bioraffinage

Extractie van waardevolle moleculen voor de productie van chemicaliën gebruikt in de farmacologie, cosmetica, enz.



Textiel

Hennep, linnen, enz.



Het team van New-C-Land kan je helpen!

STAP 1

Je geniet van persoonlijke begeleiding:

- wij bezoeken jouw site om het potentieel ervan te evalueren
- wij beantwoorden jouw vragen:
 - Welke gewassen kunnen worden geplant op mijn marginale site?
 - Welke stappen dien ik te nemen om de beplanting mogelijk te maken?
 - Welke bedrijven zijn geïnteresseerd in de biomassa van mijn site?

STAP 2

Indien de site potentieel heeft, zal deze opgenomen worden in de cartografische inventaris van New-C-Land (Vlaanderen, Wallonië en Hauts-de-France) die geraadpleegd kan worden door de biomassa-afnemers.

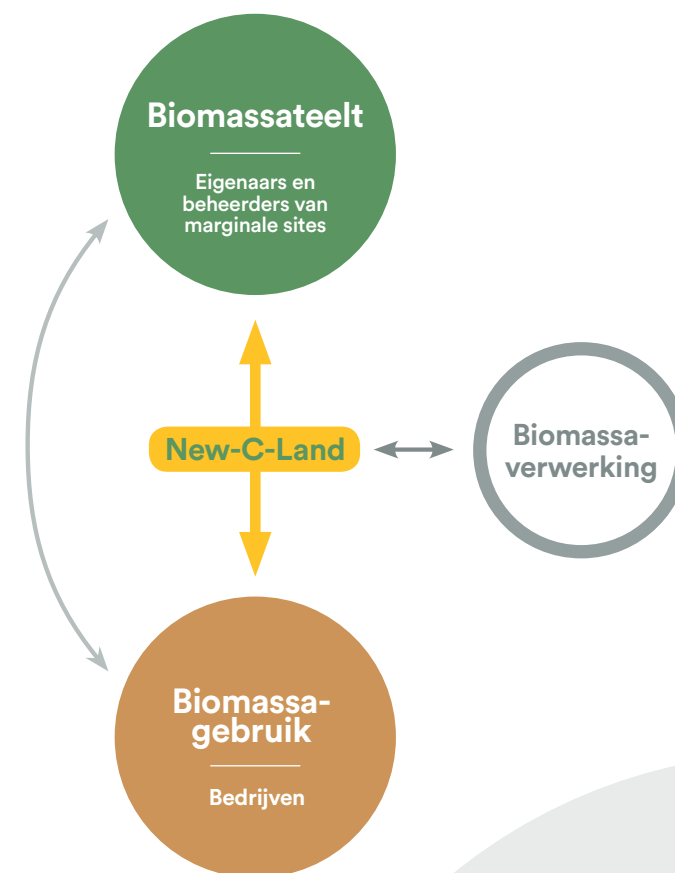
STAP 3

Wanneer het gewas van jouw site voldoet aan de biomassanoden van een onderneming, wordt een overeenkomst uitgewerkt met deze laatste.

STAP 4

New-C-Land :

- **adviseert** beide partijen over **wettelijke en technische aspecten**;
- **vergemakkelijkt de dialoog** met openbare instellingen en besluitvormers die de valorisatie van biomassa reguleren.



Oproep tot deelname!

Wens je deel te nemen of een ontmoetingsmoment te organiseren op jouw site?

Deze momenten laten toe om bedrijven die biomassa gebruiken te ontmoeten, hen te laten kennismaken met jouw site en eventueel een overeenkomst op te stellen tussen de betrokken partijen.

Neem contact op met ons team via info@newcland.eu.



Vanaf 2020 kan u de cartografische inventaris en de beslissingsondersteunende tool, die ontwikkeld werden door het team van New-C-Land, raadplegen.



Contact

info@newcland.eu

LinkedIn : New-C-Land Interreg FWVL

Twitter : @NewCLand_FWVL

- Projectduur: juli 2018 – juni 2022
- Totale kost: 1.915.532 €
- EFRO-financiering: 957.766 €

www.newcland.eu



Met de steun
van het Europees Fonds voor Regionale Ontwikkeling, OVAM,
de provincie West-Vlaanderen en Wallonië.

