



# Utilisez des végétaux pour répondre à vos besoins en énergie ou matériaux





# Utiliser la biomasse végétale non-alimentaire cultivée sur des sites marginaux

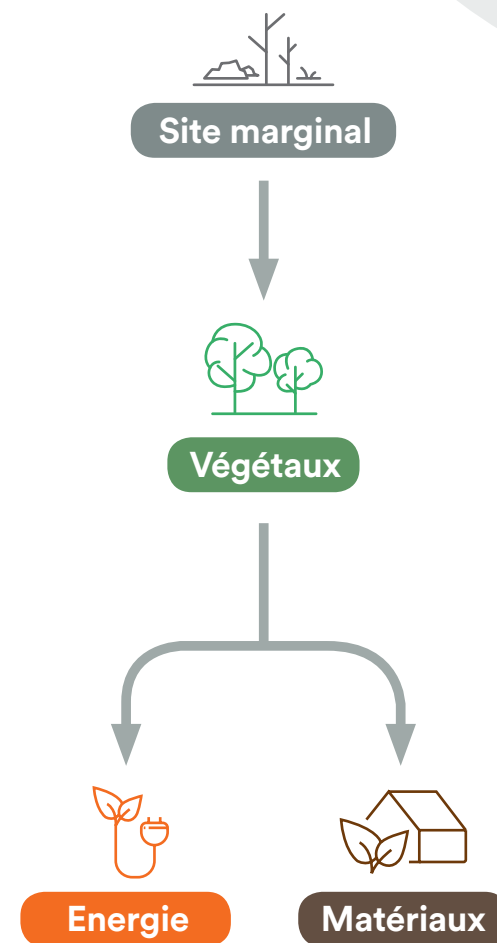
## Qu'est-ce que LA BIOMASSE ?

Dans le cadre de New-C-Land, elle désigne les **cultures végétales** (saule, aulne, peuplier, miscanthus, chanvre...) pouvant être utilisées en **énergie ou matériaux**.

## Qu'est-ce qu'un SITE MARGINAL ?

Il s'agit d'une **surface délaissée** non cultivée sur laquelle on peut planter des **cultures non-alimentaires**. La nature du site évite les conflits d'usage avec le secteur agricole tout en favorisant la durabilité de la plantation.

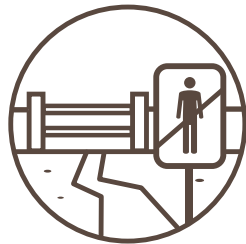
Une fois le site valorisé, sa marginalité devient une **opportunité économique**, tant pour son gestionnaire que pour l'utilisateur final de la biomasse plantée. On parle alors de site à potentiel de production de biomasse.



# Typologies des sites marginaux



Site abandonné



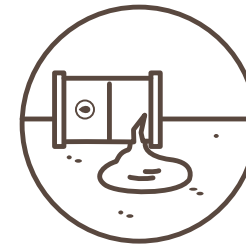
Site difficile d'accès



Zone à faible productivité



Zone inondable



Site contaminé



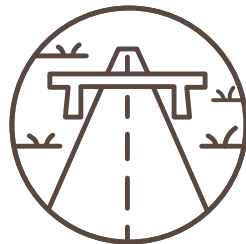
Site proche d'infrastructures sensibles



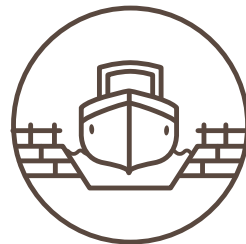
Site marginal temporaire



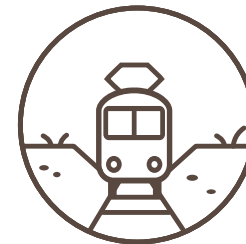
Zone antiérosive



Bords d'autoroute

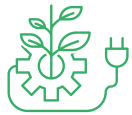


Bords de cours d'eau



Bords de chemin de fer

# La biomasse peut être utilisée dans de multiples secteurs :



## Bioénergies

Méthanisation, biocarburants, bois-énergie.



## Écoconstruction

Isolants, matériaux de construction.



## Gestion des espaces verts, espaces horticoles et maraîchers

Paillage pour répondre à l'interdiction de l'utilisation d'herbicides chimiques.



## Bioraffinerie

Extraction de molécules d'intérêt pour la fabrication de produits chimiques dans les domaines de la pharmacologie, de la cosmétique, etc.



## Textile

Chanvre, lin, etc.



# En quoi la biomasse peut-elle être utile à mon entreprise ?

- Votre entreprise a besoin de **matières premières végétales** pour ses procédés de production ?
- Votre entreprise n'est pas encore active dans l'économie biobasée mais vous voulez utiliser de **l'énergie locale** ?
- Peut-être n'avez-vous jamais pensé à l'économie biobasée ? On vous propose de découvrir ici tous ses avantages et ses opportunités.

Par **économie biobasée**, on entend l'ensemble des activités de production et de transformation de la biomasse en énergie et matériaux.



# Des opportunités socio-économiques et bien évidemment écologiques !

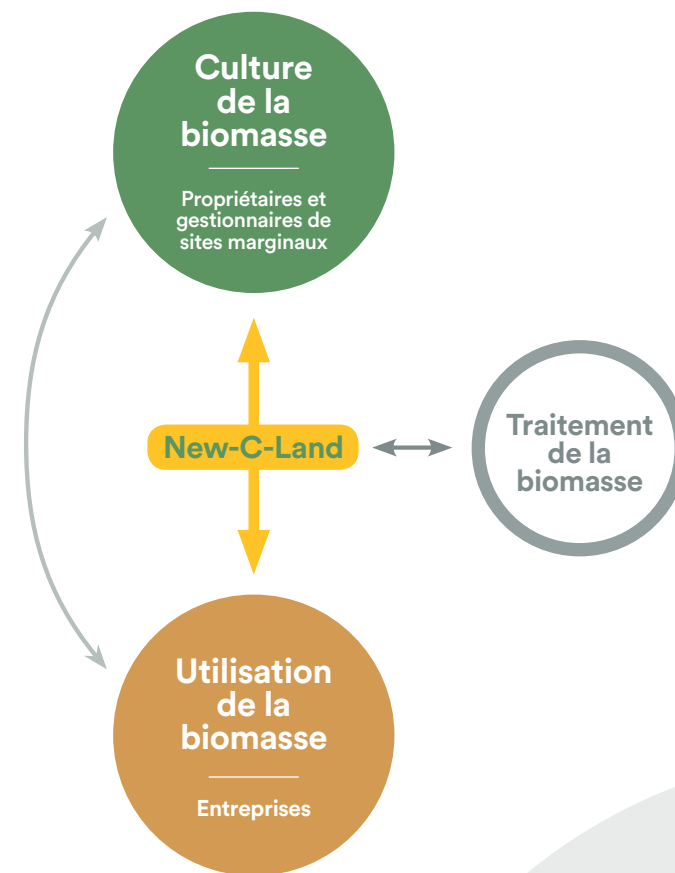


- Un approvisionnement en matières végétales de proximité **diminue les coûts de transport.**
- L'utilisation de la biomasse issue de sites marginaux de proximité peut **améliorer l'empreinte écologique** de votre produit (amélioration du bilan carbone et de la qualité du sol).
- Une collaboration entre producteurs de biomasse et entreprises utilisatrices permet de **promouvoir une dynamique locale.**
- Un aménagement végétal contribue à **l'amélioration du paysage et au bien-être du voisinage.**
- L'utilisation de biomasses non alimentaires générées sur un site marginal **évite les conflits d'usage** avec le secteur agricole.



# L'équipe New-C-Land peut vous aider!

- ETAPE 1** Vous bénéficiez d'un accompagnement personnalisé. New-C-Land:
- **définit** avec vous **vos besoins** en biomasse;
  - **identifie** le ou les sites intéressants pour votre entreprise selon sa proximité et ses caractéristiques;
  - vous met en **contact** avec les propriétaires de ces sites.
- ETAPE 2** Votre entreprise intègre le réseau New-C-Land.
- ETAPE 3** Un **accord** est trouvé entre le gestionnaire de site et votre entreprise.
- ETAPE 4** New-C-Land:
- **conseille** les 2 parties sur les aspects **législatifs et techniques**;
  - **facilite le dialogue** avec les pouvoirs publics et décideurs qui réglementent la valorisation de la biomasse.



# Appel à participation !

Vous désirez participer ou accueillir une séance de rencontre dans votre entreprise ?

Ces séances permettent de présenter vos besoins en biomasse, de rencontrer des gestionnaires de sites et de formaliser un accord entre les parties prenantes.

Contactez l'équipe via [info@newcland.eu](mailto:info@newcland.eu)



Dès 2020, vous pourrez consulter l'inventaire cartographique et l'outil d'aide à la décision développés par l'équipe New-C-Land.





## Contact

info@newcland.eu

LinkedIn : New-C-Land Interreg FWVL

Twitter : @NewCLand\_FWVL

- Durée du projet : **juillet 2018 – juin 2022**
- Coût total : **1.915.532 €**
- Financement FEDER : **957.766 €**

[www.newcland.eu](http://www.newcland.eu)



Avec le soutien  
du Fonds européen de développement régional, de l'OVAM,  
de la Province West-Vlaanderen et de la Wallonie

