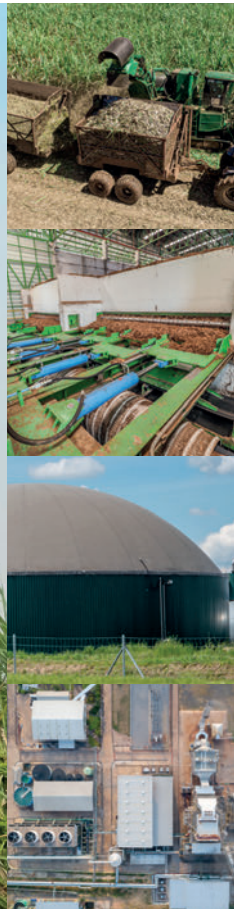




Gebruik plantaardige biomassa om aan uw noden in energie en materie te voldoen!





Het gebruik van non-foodbiomassa afkomstig van marginale sites

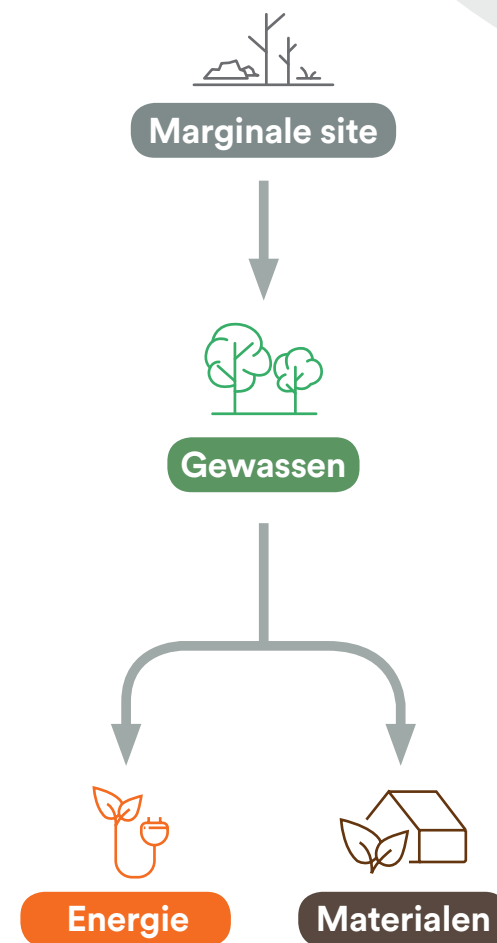
Wat is BIOMASSA?

In het kader van New-C-Land wordt gekozen voor **plantaardige teelten** (wilg, els, populier, miscanthus, hennep ...) voor de productie van **energie** of **materialen**.

Wat is een MARGINALE SITE?

Met een marginale site wordt een **verwaarloosde, braakliggende oppervlakte** bedoeld waarop **non-foodgewassen** kunnen worden aangeplant. Door de aard van de site worden gebruikconflicten met de landbouwsector vermeden, wat de duurzaamheid van de teelt bevordert.

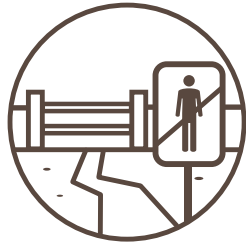
Eens de site gevaloriseerd is, wordt het marginale karakter van de site een **economische kans** voor zowel de beheerder als de eindgebruiker van de aangeplante biomassa. We spreken dan over een site met potentieel voor biomassaproductie.



Aard van de marginale sites



Verlaten site



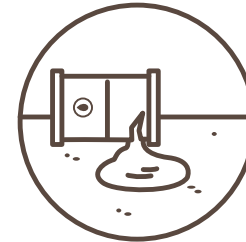
Moeilijk bereikbare site



Zone met lage productiviteit



Overstromingsgebied



Vervuilde site



Site nabij publieke gebouwen met kwetsbare groepen



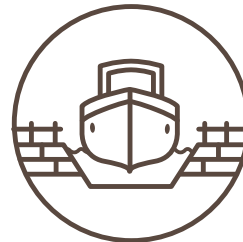
Tijdelijke marginale site



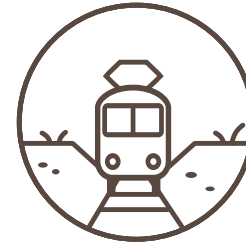
Erosiebestrijdingsgebied



Bermen langs autosnelwegen

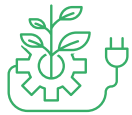


Bermen langs waterwegen



Bermen langs spoorwegen

Biomassa kan gebruikt worden in meerdere sectoren:



Bio-energie

Methanisering, biobrandstoffen, houtenergie.



Ecologisch bouwen

Isolatie- en bouwmaterialen.



Beheer van groene ruimte, land- en tuinbouwgebieden

Mulch als antwoord op het verbod op chemische herbiciden.



Bioraffinage

Extractie van waardevolle moleculen voor de productie van chemicaliën, gebruikt in de farmacologie, cosmetica, enz.



Textiel

Hennep, linnen, enz.



Waarvoor kan biomassa gebruikt worden binnen mijn bedrijf?

- Uw bedrijf heeft **need aan plantaardige grondstoffen** voor het productieproces?
- Uw bedrijf is nog niet actief in de biogebaseerde economie, maar wenst **lokale energie** te gebruiken?
- Misschien heeft u nog nooit stilgestaan bij de biogebaseerde economie? Ontdek hier **alle voordelen en mogelijkheden**.

Met **biogebaseerde economie** bedoelen we alle activiteiten nodig voor de productie en omzetting van biomassa in energie en materialen.



Socio-economische en natuurlijk ook ecologische voordelen!



- De aankoop van lokale plantaardige grondstoffen **verlaagt de transportkosten**.
- Het gebruik van biomassa, afkomstig van lokale marginale sites, **verlaagt de ecologische voetafdruk** van uw product (verbetering van de koolstofbalans en bodemkwaliteit).
- De samenwerking tussen biomassaproductanten en bedrijven die de biomassa gebruiken, **bevordert de lokale dynamiek**.
- Beplanting draagt bij tot de **verbetering van het landschap** en het **welzijn van de omwonenden**.
- Het gebruik van non-foodbiomassa afkomstig van marginale sites **vermijdt conflicten over grondgebruik** met de landbouwsector.



Het team van New-C-Land kan u helpen!

STAP 1

U geniet van persoonlijke begeleiding.

New-C-Land:

- bepaalt samen met u uw biomassanoden.
- brengt interessante site(s) voor uw bedrijf volgens nabijheid en eigenschappen in kaart.
- brengt u in **contact** met de site-eigenaars.

STAP 2

Uw bedrijf treedt toe tot het New-C-Land netwerk.

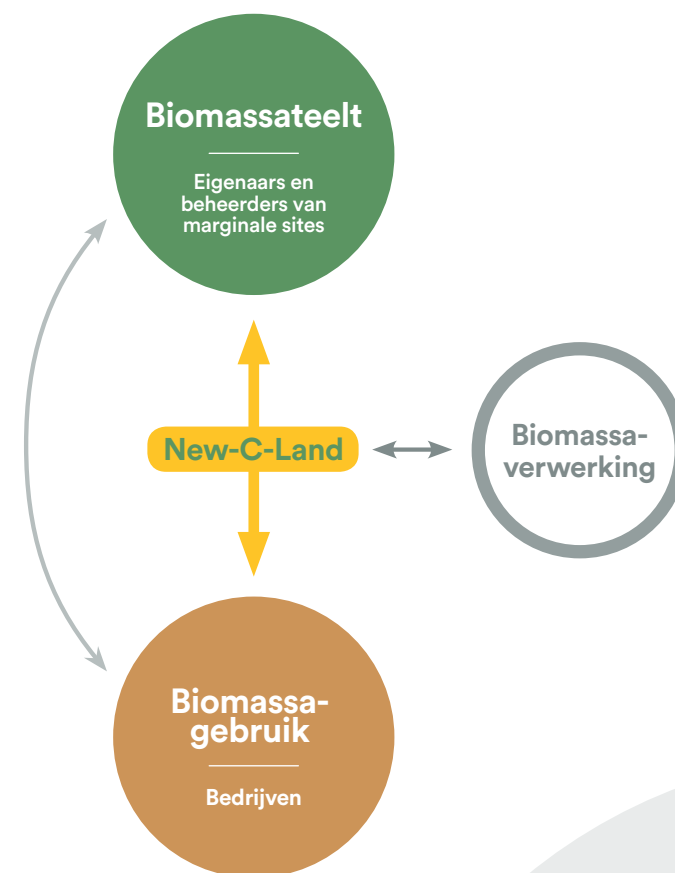
STAP 3

Er wordt een **akkoord** gesloten tussen de beheerder van de site en uw bedrijf.

STAP 4

New-C-Land:

- **adviseert** beide partijen over **wettelijke en technische aspecten**;
- **vergemakkelijkt de dialoog** met openbare instellingen en besluitvormers die de valorisatie van biomassa reguleren.



Oproep tot deelname!

Wenst u deel te nemen of een ontmoetingsmoment te organiseren op uw bedrijf?

Deze momenten laten toe om uw vraag naar biomassa te omschrijven, sitebeheerders te ontmoeten en om eventueel een overeenkomst te sluiten tussen de betrokken partijen.

Neem contact op met ons team via info@newcland.eu.



Vanaf 2020 kan u de cartografische inventaris en de beslissingsondersteunende tool, die ontwikkeld werden door het team van New-C-Land, raadplegen.



Contact

info@newcland.eu

LinkedIn : New-C-Land Interreg FWVL

Twitter : @NewCLand_FWVL

- Projectduur: juli 2018 – juni 2022
- Totale kost: 1.915.532 €
- EFRO-financiering: 957.766 €

www.newcland.eu



Met de steun van het Europees Fonds voor Regionale Ontwikkeling, OVAM, de provincie West-Vlaanderen en Wallonië.

