

Met de steun
van het Europees Fonds voor Regionale Ontwikkeling, OVAM,
de provincie West-Vlaanderen en Wallonië.



**Geef een nieuw leven aan jouw onbenutte sites
en maak deel uit van een groene economie!**



Steeds meer gemeenten zetten zich in voor het klimaat

Veel Belgische en Franse gemeenten zetten positieve initiatieven op om hun energieverbruik en CO₂-uitstoot te verminderen.

Een aantal van deze entiteiten zetten zich via het Burgemeestersconvenant in voor het klimaat en ondernemen reële acties om dit te bereiken.

Dit door bijvoorbeeld hernieuwbare energie in hun energiemix te integreren en het gebruik van biomassa voor verwarming te stimuleren.





Wist u dat er in uw regio een oproep is gelanceerd?

Oproep voor steden, gemeenten, gemeenschappen!

Er wordt momenteel een oproep gedaan aan overheidsinstanties (steden, gemeenten, gemeenschappen), zodat ze een meerwaarde kunnen geven aan verwaarloosde sites op hun grondgebied en hun klimaatactieplan kunnen bevorderen.

Deze oproep, gelanceerd door het grensoverschrijdende projectteam New-C-Land, heeft tot doel de gemeenten uit te nodigen hun verwaarloosde sites bekend te maken zodat hierop gewasteelten kunnen worden aangeplant die vervolgens gevaloriseerd en intelligent gebruikt zullen worden door actoren op uw grondgebied.





Het telen van non-foodbiomassa op jouw marginale site

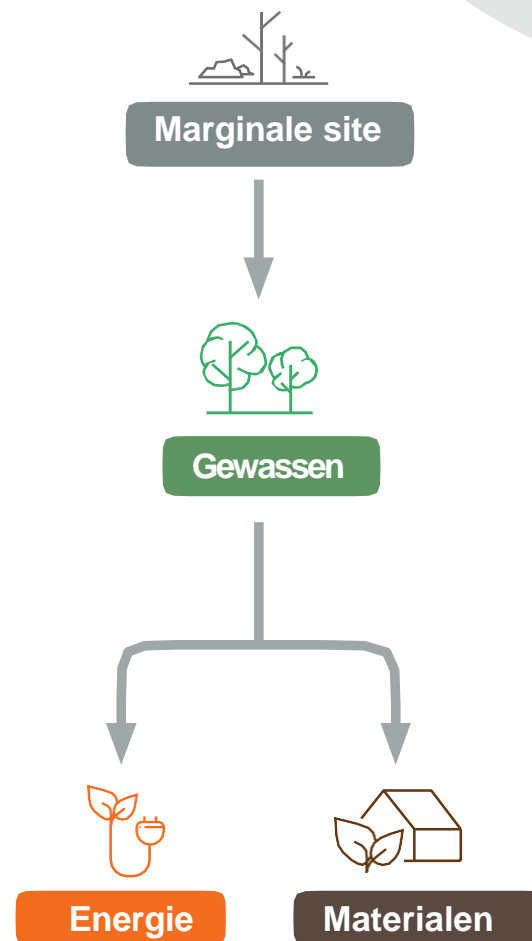
Wat is BIOMASSA?

In het kader van New-C-Land wordt gekozen voor plantaardige teelten (wilg, els, populier, miscanthus, hennep ...) voor de productie van energie of materialen.

Wat is een MARGINALE SITE?

Een marginale site is een onbenut gebied dat niet geschikt is voor een vastgoedproject of de productie van voedselgewassen, maar dat wel gevaloriseerd kan worden door de productie van plantaardige biomassa.

Eens de site gevaloriseerd is, wordt het marginale karakter een economische en ecologische kans voor de beheerder. We spreken dan over een site met potentieel voor biomassaproductie.

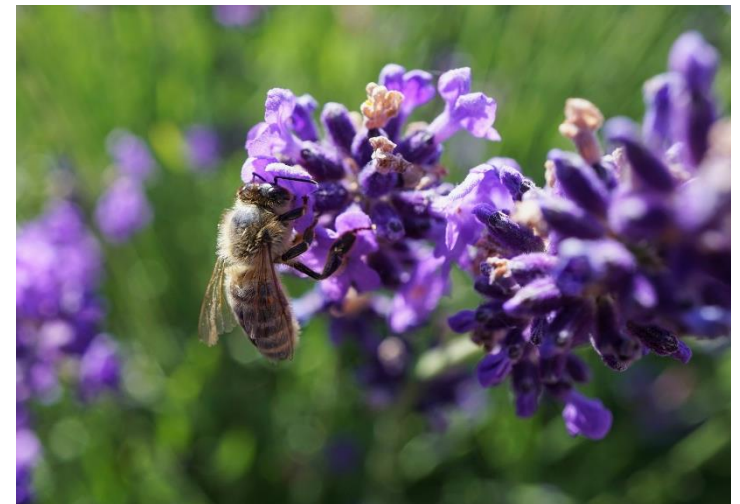




Duurzame teelt van plantaardige biomassa

Doordachte productie die biodiversiteit, milieu en klimaat met elkaar verzoent.

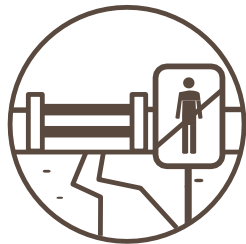
- Adequate selectie van sites: gebieden van biologisch belang, sites met de noodzaak om bodemdegradatie aan te pakken... worden in overweging genomen.
- Selectie van de plantensoorten op basis van de kenmerken van het gebied.
- Geschikt plant- en oogstmateriaal.
- Beslissingen worden genomen in overleg met de betrokken actoren (openbare diensten en verenigingen die zich inzetten voor milieubescherming): meerdere bloem- en plantensoorten, voorzieningen gunstig zijn voor fauna (bv. nestkasten)...
- Behoud van bodem- en waterkwaliteit in harmonie met de veerkracht van het ecosysteem.
- Stabilisatie van vervuiling.
- Koolstofopslag in de bodem en de gewassen.
- (Her)aanplanten van onze omgeving.



Voldoet jouw site aan één van deze beschrijvingen?



Verlatensite



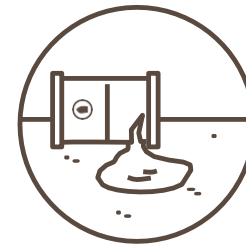
Moeilijk bereikbare site



Zone met lage productiviteit



Overstromingsgebied



Vervuilde site



Site nabij publieke gebouwen met kwetsbare groepen



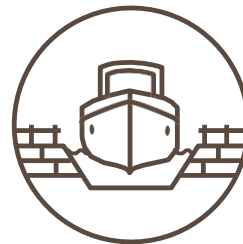
Tijdelijke marginale site



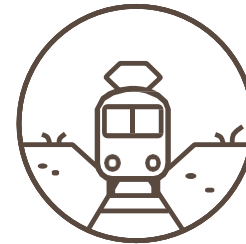
Erosiebestrijdingsgebied



Bermen langs autosnelwegen



Bermen langs waterwegen



Bermen langs spoorwegen

Indien jouw site aan één van deze beschrijvingen voldoet, ga dan via de tools van New-C-Land na of een aanplanting op jouw site mogelijk is.

Hoe kan biomassa gebruikt worden in mijn grondgebied?



Heeft jouw grondgebied nood aan plantaardige materialen voor het voeden van een bestaande verwarmingsketel of voor het inrichten van groene ruimtes?



Is jouw grondgebied nog niet actief in de biogebaseerde economie, maar is een alternatief voor fossiele brandstoffen en producten gewenst?



Misschien heb je nog nooit nagedacht over het concept van de biogebaseerde economie? Ontdek dankzij het project New-C-Land de voordelen en mogelijkheden.

Met **biogebaseerde economie** bedoelen we alle activiteiten nodig voor de productie en omzetting van biomassa in energie en materialen.

3 types planten worden beschouwd voor de productie van plantaardige biomassa:



Houtige gewassen
Wilg, els, populier,
valse acacia

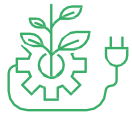


Lignocellulosebiomassa
Miscanthus, hennep



Grasachtigen
Brassicacea, Poacea,
Fabacea

Biomassa kan gebruikt worden in meerdere sectoren



Bio-energie

Methanisering, biobrandstoffen, houtenergie.



Ecologisch bouwen

Isolatie- en bouwmaterialen.



Beheer van groene ruimte, land- en tuinbouwgebieden

Mulch als antwoord op het verbod op chemische herbiciden.



Bioraffinage

Extractie van waardevolle moleculen voor de productie van chemicaliën gebruikt in de farmacologie, cosmetica, enz.



Textiel

Hennep, linnen, enz.



Socio-economische en natuurlijk ook ecologische voordelen!

- Jouw grondgebied wordt een speler in zijn eigen **energetische en ecologische transitie**.
- In bepaalde gevallen kan een non-foodgewas tegemoet komen aan **omgevingsverplichtingen** voor waterwingebieden en bufferstroken.
- Een gewas draagt bij aan **de strijd tegen de klimaatopwarming** door bijvoorbeeld CO₂ op te slaan op plant- en bodemniveau.
- Beplanting draagt bij aan het uitzicht van het landschap en het **welzijn van de omwonenden**.
- Biomassaproductie op dergelijke sites **vermijdt conflicten** over bodemgebruik met de landbouwsector.
- Het gebruik van biomassa laat toe om **inkomsten te creëren** en bij te dragen aan de verbetering van de **bodemkwaliteit** (vervuiling, afname van bodemverdichting door erosie en modderstromen).
- De **lokale** aanvoer van plantaardige grondstoffen naar Franse en Belgische bedrijven **bepert** het transport en dus de **transportkosten** en **uitstoot van broeikasgassen**.
- Een lokale aanplanting doet beroep op diensten van **regionale ondernemingen** voor het planten, oogsten, omvormen en gebruiken van plantaardige materialen.



Ons team kan u helpen!

Het projectteam van New-C-Land heeft een [online kaart](#) die sites met non-food-biomassapotentieel en biomassagebruikers (zone Frankrijk-Wallonië-Vlaanderen) in kaart opgezet.

Met dit cartografisch hulpmiddel kan een eigenaar zijn site en bereidheid om deze ter beschikking te stellen voor de productie van plantaardige biomassa kenbaar maken. Omgekeerd stelt de tool de gebruiker in staat om te zoeken naar sites op één of meerdere locaties dankzij selectiefilters.

sitesforbiomass.eu



Bent u geïnteresseerd?

ETAPE 1 Vraag naar de kaart van locaties met potentieel voor biomassaproductie in uw gemeente.

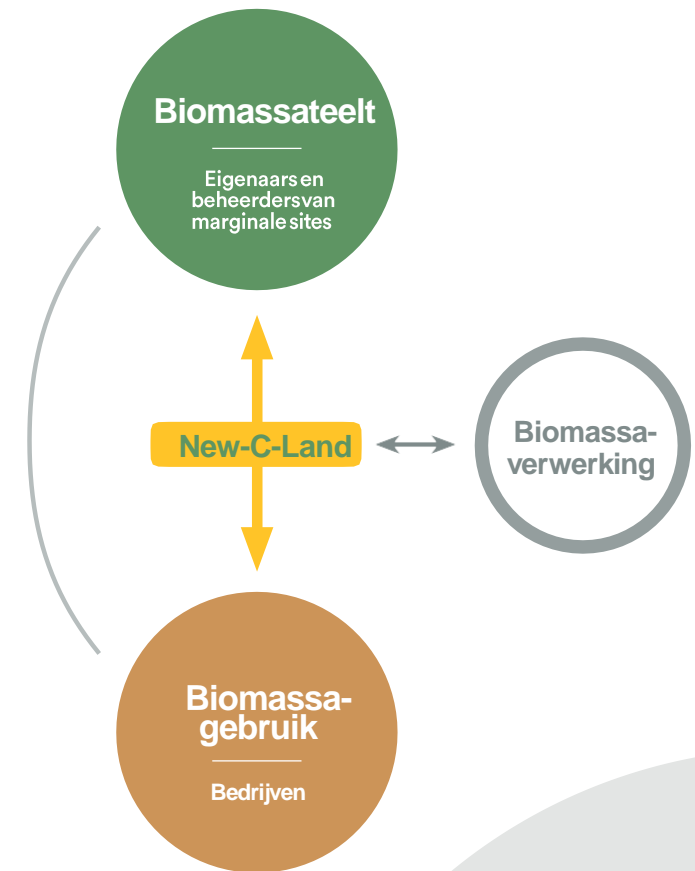
Het projectteam New-C-Land heeft een cartografische inventarisatie gemaakt van sites met productiepotentieel per gemeente. U kunt op die manier het biomassaproductiepotentieel op uw grondgebied inschatten.

ETAPE 2 Communiceer uw wens om biomassa op uw grondgebied te produceren en te gebruiken door te verwijzen naar uw sites met productiepotentieel op onze online kaarten.

Met deze kaart kan bijvoorbeeld een bedrijf dat biomassa gebruikt, sites zoeken op één of meer plaatsen dankzij een aangepaste selectietool.

ETAPE 3 Heeft u kennis van een marginale site op uw grondgebied en wilt u advies om een productieproject voor plantaardige biomassa te evalueren?

We bezoeken graag uw site om het potentieel te beoordelen.



Oproep tot deelname!

Wens je deel te nemen of een ontmoetingsmoment te organiseren op jouw site?

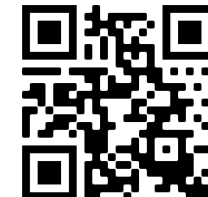
Deze momenten laten toe om bedrijven die biomassa gebruiken te ontmoeten, hen te laten kennismaken met jouw site en eventueel een overeenkomst op te stellen tussen de betrokken partijen.

Neem contact op met ons team via info@newcland.eu



<https://sitesforbiomass.eu/>

U kan nu de cartografische inventaris en de beslissingsondersteunende tool raadplegen.



Contact

info@newcland.eu

LinkedIn : New-C-Land Interreg FWVL

Twitter : @NewCLand_FWVL

- Projectduur: juli 2018 – juni 2022
- Totale kost: 1.915.532 €
- EFRO-financiering: 957.766 €

www.newcland.eu



Met de steun
van het Europees Fonds voor Regionale Ontwikkeling,
OVAM, de provincie West-Vlaanderen en Wallonië.

